




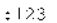
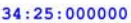


**Схема расположения границ публичного сервитута для размещения
объекта: ВЛ-17-10 кВ ПС Лемешкино**
(наименование)



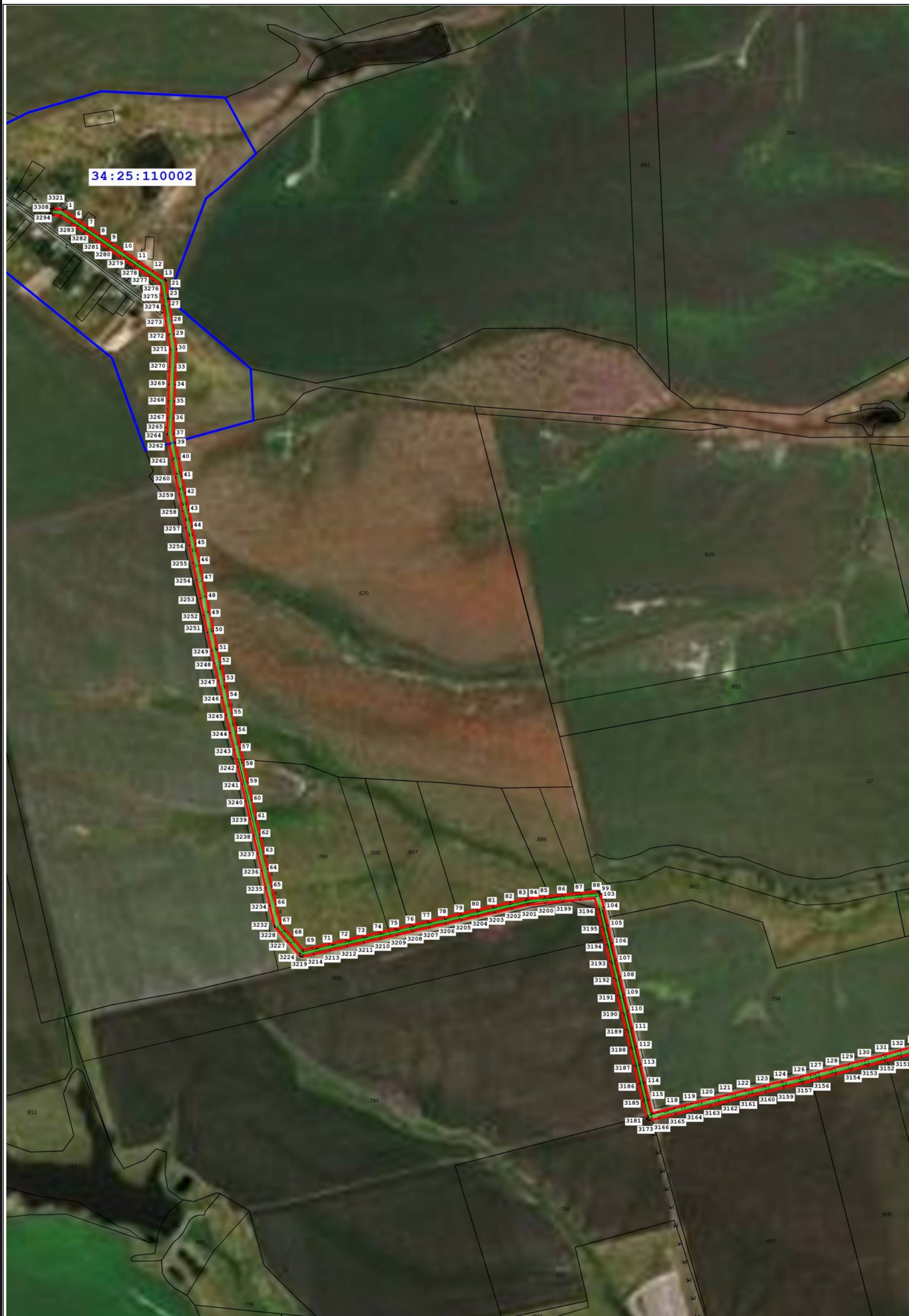
Масштаб 1:90 000

Условные обозначения:

-  - Граница устанавливаемой зоны публичного сервитута
-  7 - Характерная точка охранной зоны
-  - Граница кадастрового квартала
-  - Ось линии
-  - Граница земельного участка в кадастровом квартале
-  : 123 - Номер земельного участка в кадастровом квартале
-  34:25:000000 - Номер кадастрового квартала

ВЛ-17-10 кВ ПС Лемешкино

(наименование)

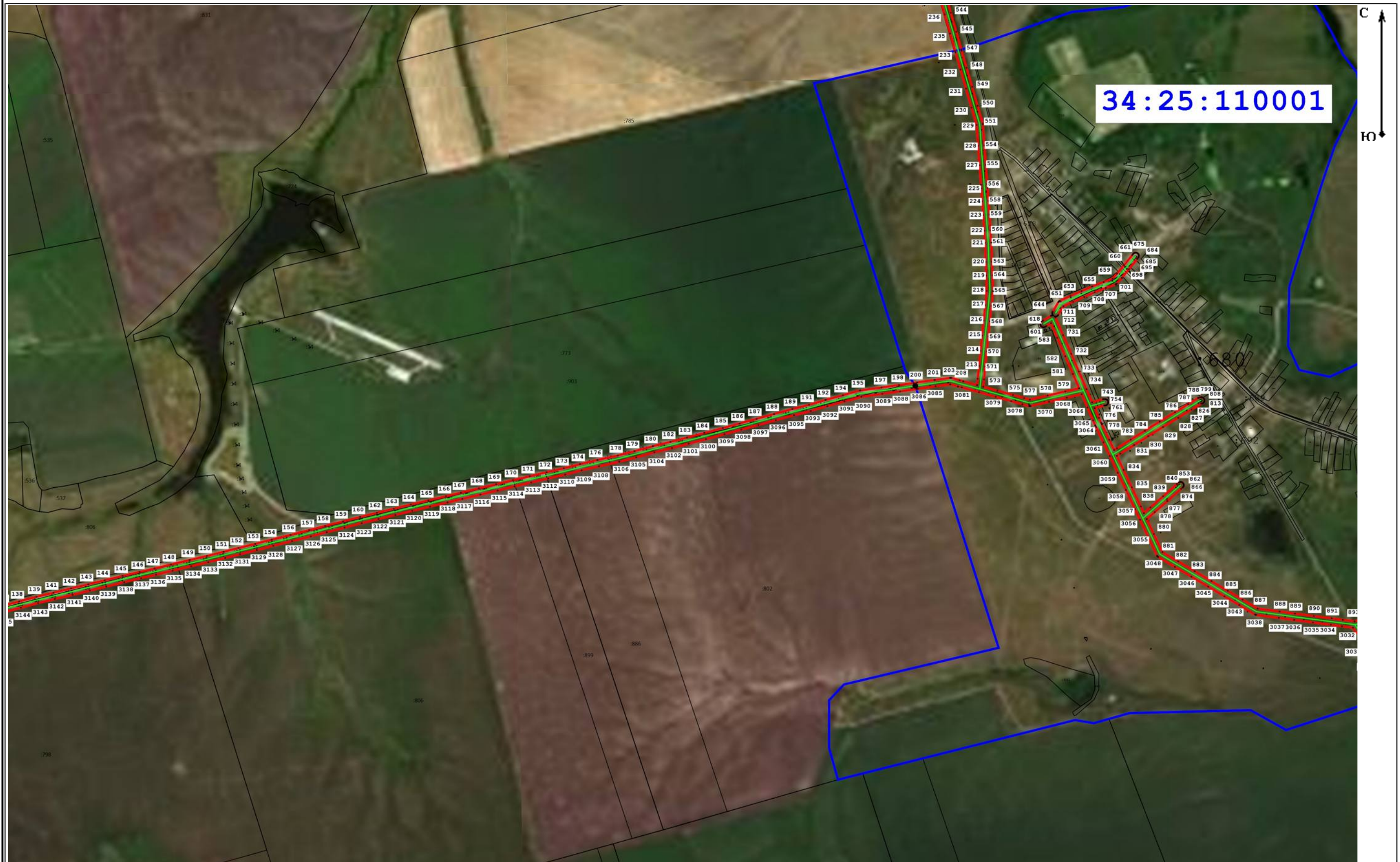


Масштаб 1:12 000

Схема расположения границ публичного сервитута для размещения
объекта: ВЛ-17-10 кВ ПС Лемешкино
(наименование)



Схема расположения границ публичного сервитута для размещения объекта: ВЛ-17-10 кВ ПС Лемешкино
(наименование)



Масштаб 1:12 000

ВЛ-17-10 кВ ПС Лемешкино

(наименование)



Масштаб 1:10 000

Схема расположения границ публичного сервитута для размещения объекта: ВЛ-17-10 кВ ПС Лемешкино
(наименование)



Масштаб 1:6 500

ВЛ-17-10 кВ ПС Лемешкино
(наименование)



Схема расположения границ публичного сервитута для размещения объекта:
ВЛ-17-10 кВ ПС Лемешкино
 (наименование)



ВЛ-17-10 кВ ПС Лемешкино

(наименование)



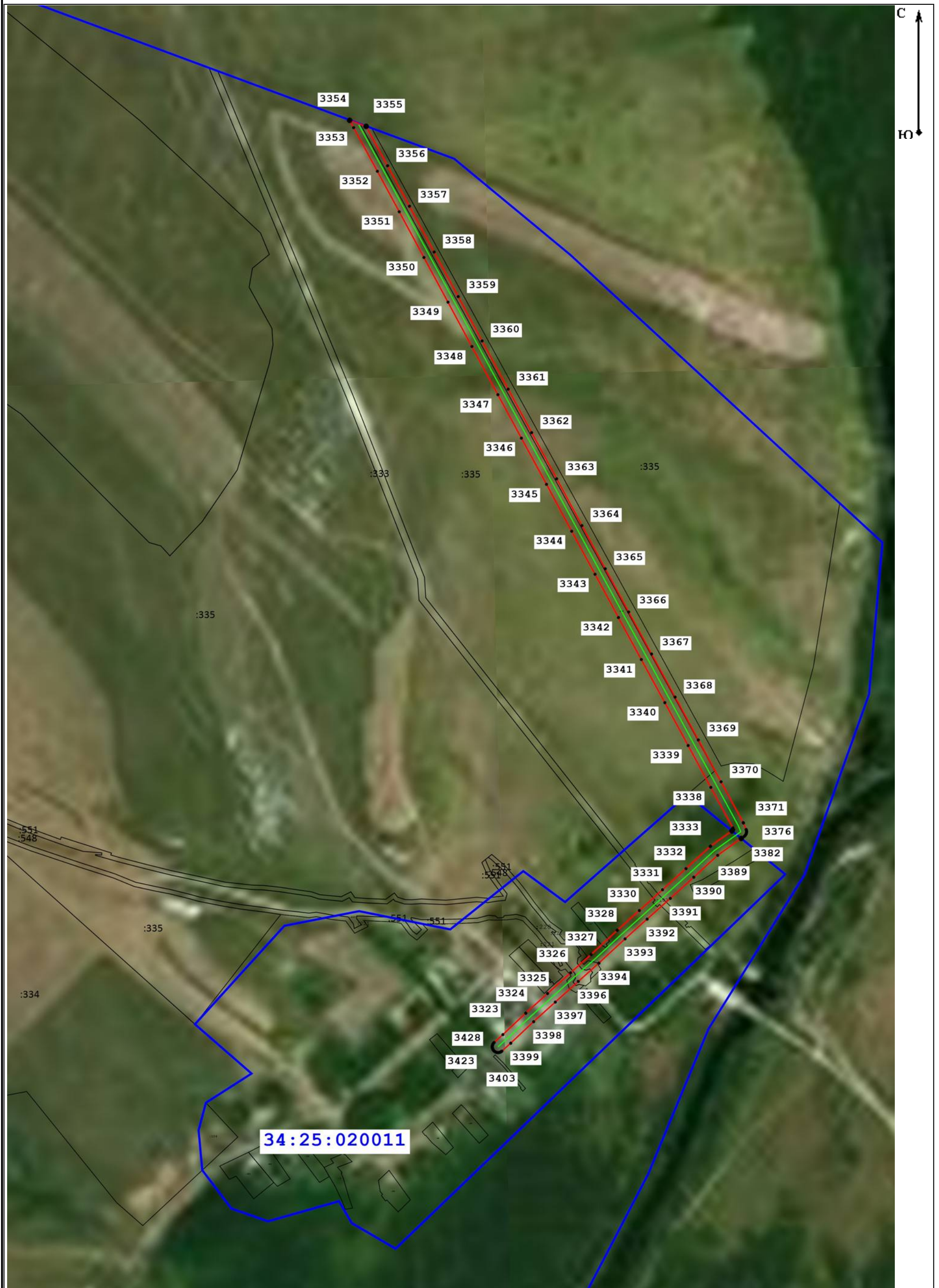
Схема расположения границ публичного сервитута для размещения объекта: ВЛ-17-10 кВ ПС Лемешкино
(наименование)



Масштаб 1:11 000

ВЛ-17-10 кВ ПС Лемешкино

(наименование)



Раздел 2

Сведения о местоположении границ объекта

1. Система координат МСК-34 зона 1					
2. Сведения о характерных точках границ объекта					
Обозначение характерных точек границ	Координаты, м		Метод определения координат характерной точки	Средняя квадратическая погрешность положения характерной точки (Mt), м	Описание обозначения точки на местности (при наличии)
	X	Y			
1	2	3	4	5	6
1005996					
1	734 745,65	1 395 411,10		—	
2	734 745,39	1 395 412,06		—	
3	734 745,03	1 395 413,00		—	
4	734 744,59	1 395 413,89		—	
5	734 744,06	1 395 414,74		—	
6	734 717,42	1 395 453,57		—	
7	734 689,65	1 395 494,37		—	
8	734 662,52	1 395 533,86		—	
9	734 636,97	1 395 571,66		—	
10	734 608,46	1 395 613,44		—	
11	734 577,11	1 395 659,19		—	
12	734 545,45	1 395 705,73		—	
13	734 518,56	1 395 745,54		—	
14	734 518,18	1 395 746,08		—	
15	734 517,53	1 395 746,84		—	
16	734 516,81	1 395 747,54		—	
17	734 516,03	1 395 748,16		—	
18	734 515,19	1 395 748,71		—	
19	734 514,31	1 395 749,18		—	
20	734 513,38	1 395 749,56		—	
21	734 512,43	1 395 749,85		—	
22	734 511,45	1 395 750,05		—	
23	734 467,94	1 395 756,69		—	
24	734 459,83	1 395 757,98		—	
25	734 455,73	1 395 756,43		—	
26	734 453,56	1 395 758,97		—	
27	734 434,65	1 395 761,98		—	
28	734 383,68	1 395 769,71		—	
29	734 338,50	1 395 776,77		—	
30	734 291,44	1 395 784,08		—	
31	734 290,46	1 395 784,19		—	
32	734 289,46	1 395 784,20		—	
33	734 231,62	1 395 782,17		—	
34	734 174,59	1 395 779,96		—	
35	734 119,71	1 395 777,89		—	
36	734 065,36	1 395 775,89		—	
37	734 013,65	1 395 774,12		—	
38	733 986,58	1 395 779,69		—	
39	733 981,46	1 395 780,74		—	
40	733 931,97	1 395 790,79		—	
41	733 874,98	1 395 802,10		—	
42	733 820,23	1 395 813,27		—	
43	733 765,16	1 395 824,12		—	
44	733 710,77	1 395 835,11		—	
45	733 653,33	1 395 846,88		—	
46	733 596,81	1 395 858,40		—	

Раздел 2

Сведения о местоположении границ объекта

1	2	3	4	5	6
47	733 540,07	1 395 869,93		—	
48	733 479,84	1 395 882,33		—	
49	733 424,58	1 395 893,61		—	
50	733 368,48	1 395 904,91		—	
51	733 309,84	1 395 918,50		—	
52	733 267,87	1 395 927,96		—	
53	733 210,60	1 395 941,06		—	
54	733 156,35	1 395 953,34		—	
55	733 099,79	1 395 966,10		—	
56	733 041,15	1 395 979,86		—	
57	732 985,61	1 395 992,37		—	
58	732 930,33	1 396 005,04		—	
59	732 873,59	1 396 018,09		—	
60	732 817,56	1 396 030,73		—	
61	732 760,41	1 396 043,92		—	
62	732 704,87	1 396 056,68		—	
63	732 647,39	1 396 069,72		—	
64	732 591,12	1 396 082,66		—	
65	732 534,56	1 396 095,52		—	
66	732 477,07	1 396 108,66		—	
67	732 413,55	1 396 123,33		—	
68	732 369,44	1 396 161,21		—	
69	732 327,24	1 396 197,69		—	
70	732 333,86	1 396 226,89		—	
71	732 346,39	1 396 280,91		—	
72	732 359,16	1 396 336,79		—	
73	732 371,80	1 396 391,32		—	
74	732 384,24	1 396 445,80	—	—	—
75	732 396,25	1 396 498,61		—	
76	732 408,55	1 396 551,66		—	
77	732 420,68	1 396 603,95		—	
78	732 433,03	1 396 657,75		—	
79	732 445,21	1 396 710,64		—	
80	732 457,52	1 396 764,99		—	
81	732 469,74	1 396 818,13		—	
82	732 482,74	1 396 874,31		—	
83	732 495,09	1 396 927,51		—	
84	732 495,31	1 396 928,84		—	
85	732 501,08	1 396 986,23		—	
86	732 506,85	1 397 044,12		—	
87	732 512,33	1 397 100,73		—	
88	732 518,12	1 397 157,50		—	
89	732 518,17	1 397 158,63		—	
90	732 518,12	1 397 159,63		—	
91	732 517,97	1 397 160,62		—	
92	732 517,73	1 397 161,59		—	
93	732 517,40	1 397 162,53		—	
94	732 516,97	1 397 163,44		—	
95	732 516,47	1 397 164,30		—	
96	732 515,88	1 397 165,11		—	
97	732 515,22	1 397 165,87		—	
98	732 514,50	1 397 166,55		—	
99	732 513,71	1 397 167,16		—	
100	732 512,86	1 397 167,70		—	
101	732 511,97	1 397 168,15		—	

Раздел 2

Сведения о местоположении границ объекта

1	2	3	4	5	6
102	732 511,04	1 397 168,52		—	
103	732 510,08	1 397 168,79		—	
104	732 464,87	1 397 179,42		—	
105	732 407,77	1 397 192,82		—	
106	732 349,32	1 397 206,70		—	
107	732 294,27	1 397 219,38		—	
108	732 239,21	1 397 232,58		—	
109	732 183,09	1 397 245,38		—	
110	732 128,18	1 397 258,28		—	
111	732 071,15	1 397 271,93		—	
112	732 012,26	1 397 285,63		—	
113	731 953,60	1 397 299,39		—	
114	731 893,56	1 397 313,58		—	
115	731 837,35	1 397 327,11		—	
116	731 793,88	1 397 337,23		—	
117	731 798,33	1 397 355,72		—	
118	731 811,46	1 397 409,10		—	
119	731 825,16	1 397 465,51		—	
120	731 839,25	1 397 523,20		—	
121	731 853,56	1 397 581,73		—	
122	731 867,92	1 397 640,65		—	
123	731 883,19	1 397 703,55		—	
124	731 897,77	1 397 762,02		—	
125	731 897,80	1 397 762,15		—	
126	731 912,35	1 397 823,63		—	
127	731 927,12	1 397 879,10		—	
128	731 941,33	1 397 931,75		—	
129	731 954,68	1 397 981,61	—	—	—
130	731 969,12	1 398 036,22		—	
131	731 984,31	1 398 092,83		—	
132	731 998,36	1 398 145,38		—	
133	732 012,98	1 398 200,69		—	
134	732 027,38	1 398 254,85		—	
135	732 042,36	1 398 309,79		—	
136	732 056,08	1 398 362,05		—	
137	732 066,54	1 398 399,91		—	
138	732 083,08	1 398 461,47		—	
139	732 098,31	1 398 518,00		—	
140	732 098,38	1 398 518,28		—	
141	732 111,70	1 398 573,52		—	
142	732 125,55	1 398 631,60		—	
143	732 139,34	1 398 688,19		—	
144	732 152,51	1 398 742,18		—	
145	732 166,87	1 398 801,19		—	
146	732 180,08	1 398 856,53		—	
147	732 191,50	1 398 905,69		—	
148	732 204,39	1 398 959,46		—	
149	732 219,12	1 399 020,94		—	
150	732 232,66	1 399 077,33		—	
151	732 246,18	1 399 132,52		—	
152	732 258,64	1 399 181,28		—	
153	732 272,23	1 399 236,15		—	
154	732 286,41	1 399 290,22		—	
155	732 286,45	1 399 290,36		—	
156	732 301,66	1 399 351,96		—	

Раздел 2

Сведения о местоположении границ объекта

1	2	3	4	5	6
157	732 317,10	1 399 413,42		—	
158	732 330,76	1 399 465,72		—	
159	732 345,97	1 399 524,27		—	
160	732 360,58	1 399 580,72		—	
161	732 360,62	1 399 580,88		—	
162	732 373,95	1 399 635,79		—	
163	732 387,30	1 399 690,69		—	
164	732 400,92	1 399 746,59		—	
165	732 414,87	1 399 804,92		—	
166	732 428,63	1 399 862,46		—	
167	732 440,24	1 399 911,13		—	
168	732 454,26	1 399 970,31		—	
169	732 467,74	1 400 026,72		—	
170	732 481,29	1 400 081,99		—	
171	732 494,17	1 400 136,73		—	
172	732 507,33	1 400 193,01		—	
173	732 519,99	1 400 248,60		—	
174	732 533,73	1 400 302,17		—	
175	732 533,78	1 400 302,36		—	
176	732 547,29	1 400 359,49		—	
177	732 547,33	1 400 359,64		—	
178	732 561,99	1 400 426,14		—	
179	732 576,45	1 400 481,11		—	
180	732 592,64	1 400 541,07		—	
181	732 592,71	1 400 541,31		—	
182	732 606,82	1 400 599,00		—	
183	732 621,03	1 400 653,44		—	
184	732 636,02	1 400 710,10	—	—	—
185	732 652,31	1 400 770,92		—	
186	732 667,11	1 400 826,01		—	
187	732 682,43	1 400 882,00		—	
188	732 698,22	1 400 939,14		—	
189	732 714,50	1 400 999,09		—	
190	732 714,54	1 400 999,23		—	
191	732 728,52	1 401 053,74		—	
192	732 744,32	1 401 108,06		—	
193	732 744,38	1 401 108,25		—	
194	732 759,74	1 401 164,90		—	
195	732 775,32	1 401 220,63		—	
196	732 775,61	1 401 222,01		—	
197	732 785,25	1 401 291,47		—	
198	732 793,32	1 401 349,40		—	
199	732 800,04	1 401 396,53		—	
200	732 801,72	1 401 408,30		—	
201	732 810,11	1 401 466,14		—	
202	732 810,13	1 401 466,27		—	
203	732 816,76	1 401 516,67		—	
204	732 816,85	1 401 517,90		—	
205	732 816,82	1 401 518,90		—	
206	732 816,69	1 401 519,89		—	
207	732 816,46	1 401 520,87		—	
208	732 808,89	1 401 547,97		—	
209	732 805,82	1 401 560,27		—	
210	732 805,76	1 401 560,51		—	
211	732 793,47	1 401 605,22		—	

Раздел 2

Сведения о местоположении границ объекта

1	2	3	4	5	6
212	732 814,05	1 401 607,25		—	
213	732 856,03	1 401 611,47		—	
214	732 905,70	1 401 616,45		—	
215	732 954,99	1 401 621,58		—	
216	733 004,68	1 401 626,80		—	
217	733 055,38	1 401 632,15		—	
218	733 102,48	1 401 637,10		—	
219	733 152,63	1 401 635,34		—	
220	733 196,88	1 401 633,61		—	
221	733 259,66	1 401 631,57		—	
222	733 299,92	1 401 628,74		—	
223	733 351,15	1 401 625,05		—	
224	733 395,81	1 401 622,04		—	
225	733 438,44	1 401 618,88		—	
226	733 450,58	1 401 617,93		—	
227	733 514,49	1 401 613,12		—	
228	733 577,95	1 401 608,44		—	
229	733 646,48	1 401 603,85		—	
230	733 703,54	1 401 586,91		—	
231	733 766,11	1 401 569,07		—	
232	733 828,55	1 401 550,87		—	
233	733 884,58	1 401 534,62		—	
234	733 889,66	1 401 533,18		—	
235	733 946,76	1 401 517,01		—	
236	734 009,30	1 401 499,01		—	
237	734 073,90	1 401 480,20		—	
238	734 074,03	1 401 480,16		—	
239	734 135,42	1 401 463,19	—	—	—
240	734 195,86	1 401 446,34		—	
241	734 235,46	1 401 434,58		—	
242	734 261,91	1 401 416,74		—	
243	734 262,99	1 401 416,10		—	
244	734 263,90	1 401 415,68		—	
245	734 264,84	1 401 415,36		—	
246	734 325,97	1 401 397,52		—	
247	734 387,12	1 401 379,35		—	
248	734 448,95	1 401 360,93		—	
249	734 449,09	1 401 360,89		—	
250	734 510,64	1 401 343,49		—	
251	734 571,83	1 401 325,22		—	
252	734 572,02	1 401 325,16		—	
253	734 634,31	1 401 307,83		—	
254	734 695,62	1 401 289,50		—	
255	734 758,37	1 401 270,83		—	
256	734 820,73	1 401 252,16		—	
257	734 884,74	1 401 232,72		—	
258	734 948,91	1 401 213,89		—	
259	735 013,01	1 401 195,54		—	
260	735 076,30	1 401 176,72		—	
261	735 140,00	1 401 158,10		—	
262	735 202,92	1 401 139,32		—	
263	735 265,95	1 401 120,18		—	
264	735 266,37	1 401 120,06		—	
265	735 328,14	1 401 104,06		—	
266	735 390,31	1 401 087,97		—	

Раздел 2

Сведения о местоположении границ объекта

1	2	3	4	5	6
267	735 452,39	1 401 071,73		—	
268	735 513,52	1 401 055,39		—	
269	735 575,38	1 401 038,93		—	
270	735 637,74	1 401 022,06		—	
271	735 699,38	1 401 005,30		—	
272	735 774,04	1 400 985,84		—	
273	735 836,87	1 400 969,76		—	
274	735 899,75	1 400 953,22		—	
275	735 956,48	1 400 938,10		—	
276	736 023,57	1 400 920,37		—	
277	736 039,90	1 400 916,06		—	
278	736 085,38	1 400 904,05		—	
279	736 151,33	1 400 886,62		—	
280	736 152,65	1 400 886,36		—	
281	736 153,65	1 400 886,28		—	
282	736 190,98	1 400 884,98		—	
283	736 243,70	1 400 883,64		—	
284	736 308,18	1 400 881,97		—	
285	736 372,08	1 400 879,19		—	
286	736 435,80	1 400 876,24		—	
287	736 500,29	1 400 873,37		—	
288	736 500,56	1 400 873,37		—	
289	736 563,26	1 400 872,19		—	
290	736 563,78	1 400 872,19		—	
291	736 564,77	1 400 872,27		—	
292	736 565,76	1 400 872,44		—	
293	736 566,72	1 400 872,70		—	
294	736 567,66	1 400 873,06	—	—	—
295	736 568,55	1 400 873,50		—	
296	736 569,40	1 400 874,03		—	
297	736 570,20	1 400 874,63		—	
298	736 570,94	1 400 875,31		—	
299	736 591,80	1 400 896,46		—	
300	736 629,75	1 400 893,52		—	
301	736 629,89	1 400 893,51		—	
302	736 675,56	1 400 890,62		—	
303	736 740,26	1 400 886,06		—	
304	736 804,05	1 400 881,48		—	
305	736 805,11	1 400 881,46		—	
306	736 806,10	1 400 881,54		—	
307	736 860,94	1 400 888,41		—	
308	736 861,08	1 400 888,43		—	
309	736 917,26	1 400 896,23		—	
310	736 966,37	1 400 902,72		—	
311	737 007,15	1 400 888,97		—	
312	737 007,66	1 400 888,81		—	
313	737 069,55	1 400 871,39		—	
314	737 131,76	1 400 852,70		—	
315	737 194,58	1 400 838,62		—	
316	737 258,21	1 400 824,44		—	
317	737 321,53	1 400 810,53		—	
318	737 384,57	1 400 796,58		—	
319	737 447,44	1 400 782,73		—	
320	737 510,37	1 400 768,75		—	
321	737 577,28	1 400 753,96		—	

Раздел 2

Сведения о местоположении границ объекта

1	2	3	4	5	6
322	737 631,20	1 400 723,71		—	
323	737 631,75	1 400 723,42		—	
324	737 632,67	1 400 723,03		—	
325	737 633,62	1 400 722,73		—	
326	737 634,59	1 400 722,51		—	
327	737 700,37	1 400 711,45		—	
328	737 764,13	1 400 700,58		—	
329	737 826,96	1 400 690,04		—	
330	737 891,63	1 400 679,14		—	
331	737 950,03	1 400 669,30		—	
332	737 995,44	1 400 661,29		—	
333	737 996,43	1 400 660,87		—	
334	737 997,39	1 400 660,57		—	
335	737 998,37	1 400 660,37		—	
336	737 999,36	1 400 660,27		—	
337	738 000,36	1 400 660,25		—	
338	738 001,36	1 400 660,34		—	
339	738 002,34	1 400 660,51		—	
340	738 003,31	1 400 660,78		—	
341	738 004,24	1 400 661,14		—	
342	738 005,13	1 400 661,59		—	
343	738 005,98	1 400 662,12		—	
344	738 006,77	1 400 662,73		—	
345	738 007,17	1 400 663,06		—	
346	738 007,74	1 400 663,58		—	
347	738 008,42	1 400 664,32		—	
348	738 009,03	1 400 665,11		—	
349	738 009,55	1 400 665,96	—	—	—
350	738 010,00	1 400 666,86		—	
351	738 010,36	1 400 667,79		—	
352	738 010,63	1 400 668,75		—	
353	738 010,80	1 400 669,74		—	
354	738 010,88	1 400 670,73		—	
355	738 010,87	1 400 671,73		—	
356	738 010,76	1 400 672,73		—	
357	738 010,55	1 400 673,71		—	
358	738 010,26	1 400 674,66		—	
359	738 009,87	1 400 675,58		—	
360	738 009,40	1 400 676,47		—	
361	738 008,85	1 400 677,30		—	
362	738 008,22	1 400 678,08		—	
363	738 007,51	1 400 678,79		—	
364	738 006,75	1 400 679,43		—	
365	738 005,93	1 400 680,00		—	
366	738 005,05	1 400 680,49		—	
367	738 004,14	1 400 680,89		—	
368	738 003,19	1 400 681,20		—	
369	738 002,21	1 400 681,42		—	
370	737 953,64	1 400 689,99		—	
371	737 895,12	1 400 699,85		—	
372	737 830,45	1 400 710,75		—	
373	737 767,63	1 400 721,28		—	
374	737 703,90	1 400 732,15		—	
375	737 639,88	1 400 742,92		—	
376	737 592,71	1 400 769,39		—	

Раздел 2

Сведения о местоположении границ объекта

1	2	3	4	5	6
377	737 593,67	1 400 774,81		—	
378	737 610,34	1 400 821,16		—	
379	737 629,23	1 400 872,74		—	
380	737 630,54	1 400 876,01		—	
381	737 630,86	1 400 876,93		—	
382	737 631,10	1 400 877,90		—	
383	737 631,24	1 400 878,89		—	
384	737 631,29	1 400 879,89		—	
385	737 631,25	1 400 880,89		—	
386	737 631,10	1 400 881,88		—	
387	737 630,87	1 400 882,85		—	
388	737 630,54	1 400 883,80		—	
389	737 630,13	1 400 884,71		—	
390	737 629,63	1 400 885,58		—	
391	737 629,05	1 400 886,39		—	
392	737 628,40	1 400 887,15		—	
393	737 627,67	1 400 887,84		—	
394	737 626,89	1 400 888,46		—	
395	737 626,05	1 400 889,00		—	
396	737 625,16	1 400 889,46		—	
397	737 624,23	1 400 889,83		—	
398	737 623,27	1 400 890,11		—	
399	737 622,29	1 400 890,30		—	
400	737 621,29	1 400 890,39		—	
401	737 620,29	1 400 890,39		—	
402	737 619,30	1 400 890,30		—	
403	737 618,32	1 400 890,11		—	
404	737 617,36	1 400 889,83	—	—	—
405	737 616,43	1 400 889,46		—	
406	737 615,54	1 400 889,00		—	
407	737 614,70	1 400 888,46		—	
408	737 613,91	1 400 887,84		—	
409	737 613,19	1 400 887,15		—	
410	737 612,53	1 400 886,39		—	
411	737 611,95	1 400 885,58		—	
412	737 611,46	1 400 884,71		—	
413	737 611,04	1 400 883,80		—	
414	737 609,68	1 400 880,38		—	
415	737 609,57	1 400 880,10		—	
416	737 590,61	1 400 828,36		—	
417	737 573,60	1 400 781,08		—	
418	737 573,36	1 400 780,33		—	
419	737 573,14	1 400 779,35		—	
420	737 572,64	1 400 776,49		—	
421	737 514,93	1 400 789,25		—	
422	737 451,99	1 400 803,23		—	
423	737 389,11	1 400 817,09		—	
424	737 326,06	1 400 831,03		—	
425	737 262,78	1 400 844,94		—	
426	737 199,16	1 400 859,11		—	
427	737 148,03	1 400 870,55		—	
428	737 158,14	1 400 904,86		—	
429	737 172,12	1 400 952,19		—	
430	737 186,16	1 401 001,15		—	
431	737 188,03	1 401 007,77		—	

Раздел 2

Сведения о местоположении границ объекта

1	2	3	4	5	6
432	737 188,24	1 401 008,72		—	
433	737 188,38	1 401 009,71		—	
434	737 188,42	1 401 010,71		—	
435	737 188,36	1 401 011,71		—	
436	737 188,21	1 401 012,70		—	
437	737 187,96	1 401 013,67		—	
438	737 187,63	1 401 014,61		—	
439	737 187,20	1 401 015,51		—	
440	737 186,69	1 401 016,38		—	
441	737 186,11	1 401 017,18		—	
442	737 185,44	1 401 017,93		—	
443	737 184,71	1 401 018,62		—	
444	737 183,92	1 401 019,23		—	
445	737 183,07	1 401 019,76		—	
446	737 182,18	1 401 020,21		—	
447	737 181,25	1 401 020,57		—	
448	737 180,29	1 401 020,84		—	
449	737 179,30	1 401 021,02		—	
450	737 178,31	1 401 021,11		—	
451	737 177,31	1 401 021,09		—	
452	737 176,31	1 401 020,99		—	
453	737 175,33	1 401 020,79		—	
454	737 174,38	1 401 020,50		—	
455	737 173,45	1 401 020,12		—	
456	737 172,57	1 401 019,65		—	
457	737 171,73	1 401 019,10		—	
458	737 170,95	1 401 018,47		—	
459	737 170,24	1 401 017,77	—	—	—
460	737 169,59	1 401 017,01		—	
461	737 169,02	1 401 016,19		—	
462	737 168,53	1 401 015,32		—	
463	737 168,12	1 401 014,40		—	
464	737 167,81	1 401 013,45		—	
465	737 165,97	1 401 006,90		—	
466	737 151,97	1 400 958,10		—	
467	737 138,00	1 400 910,81		—	
468	737 127,70	1 400 875,85		—	
469	737 075,50	1 400 891,53		—	
470	737 075,33	1 400 891,58		—	
471	737 013,61	1 400 908,96		—	
472	736 970,76	1 400 923,40		—	
473	736 970,00	1 400 923,62		—	
474	736 969,02	1 400 923,82		—	
475	736 968,03	1 400 923,93		—	
476	736 967,03	1 400 923,94		—	
477	736 966,03	1 400 923,86		—	
478	736 914,47	1 400 917,04		—	
479	736 858,26	1 400 909,24		—	
480	736 804,52	1 400 902,50		—	
481	736 741,77	1 400 907,00		—	
482	736 677,00	1 400 911,57		—	
483	736 631,30	1 400 914,46		—	
484	736 588,57	1 400 917,78		—	
485	736 587,44	1 400 917,80		—	
486	736 586,44	1 400 917,73		—	

Раздел 2

Сведения о местоположении границ объекта

1	2	3	4	5	6
487	736 585,46	1 400 917,55		—	
488	736 584,49	1 400 917,29		—	
489	736 583,56	1 400 916,93		—	
490	736 582,66	1 400 916,49		—	
491	736 581,81	1 400 915,96		—	
492	736 581,01	1 400 915,36		—	
493	736 580,28	1 400 914,68		—	
494	736 559,15	1 400 893,27		—	
495	736 501,09	1 400 894,36		—	
496	736 436,77	1 400 897,22		—	
497	736 373,05	1 400 900,16		—	
498	736 309,00	1 400 902,96		—	
499	736 308,81	1 400 902,96		—	
500	736 244,24	1 400 904,63		—	
501	736 191,66	1 400 905,97		—	
502	736 155,56	1 400 907,22		—	
503	736 090,75	1 400 924,36		—	
504	736 057,50	1 400 933,13		—	
505	736 028,93	1 400 940,67		—	
506	735 961,89	1 400 958,39		—	
507	735 905,14	1 400 973,52		—	
508	735 842,19	1 400 990,07		—	
509	735 779,34	1 401 006,17		—	
510	735 704,83	1 401 025,58		—	
511	735 643,25	1 401 042,33		—	
512	735 580,85	1 401 059,21		—	
513	735 518,94	1 401 075,68		—	
514	735 457,79	1 401 092,02	—	—	—
515	735 395,60	1 401 108,30		—	
516	735 333,40	1 401 124,39		—	
517	735 271,84	1 401 140,33		—	
518	735 209,01	1 401 159,42		—	
519	735 145,96	1 401 178,24		—	
520	735 082,26	1 401 196,85		—	
521	735 018,94	1 401 215,69		—	
522	734 954,79	1 401 234,05		—	
523	734 890,79	1 401 252,83		—	
524	734 826,81	1 401 272,26		—	
525	734 764,40	1 401 290,94		—	
526	734 701,63	1 401 309,61		—	
527	734 640,23	1 401 327,98		—	
528	734 640,04	1 401 328,04		—	
529	734 577,75	1 401 345,37		—	
530	734 516,58	1 401 363,64		—	
531	734 516,43	1 401 363,68		—	
532	734 454,88	1 401 381,07		—	
533	734 393,12	1 401 399,48		—	
534	734 331,93	1 401 417,66		—	
535	734 272,30	1 401 435,06		—	
536	734 245,87	1 401 452,89		—	
537	734 244,84	1 401 453,51		—	
538	734 243,93	1 401 453,93		—	
539	734 242,99	1 401 454,26		—	
540	734 201,75	1 401 466,50		—	
541	734 201,58	1 401 466,55		—	

Раздел 2

Сведения о местоположении границ объекта

1	2	3	4	5	6
542	734 141,06	1 401 483,42		—	
543	734 079,69	1 401 500,38		—	
544	734 015,15	1 401 519,18		—	
545	733 952,54	1 401 537,20		—	
546	733 894,37	1 401 553,68		—	
547	733 890,40	1 401 554,80		—	
548	733 834,43	1 401 571,03		—	
549	733 771,95	1 401 589,24		—	
550	733 709,46	1 401 607,06		—	
551	733 651,33	1 401 624,31		—	
552	733 650,04	1 401 624,61		—	
553	733 649,05	1 401 624,72		—	
554	733 579,47	1 401 629,39		—	
555	733 516,06	1 401 634,06		—	
556	733 452,21	1 401 638,87		—	
557	733 440,07	1 401 639,81		—	
558	733 397,33	1 401 642,98		—	
559	733 352,66	1 401 646,00		—	
560	733 301,43	1 401 649,69		—	
561	733 260,93	1 401 652,54		—	
562	733 260,53	1 401 652,56		—	
563	733 197,66	1 401 654,59		—	
564	733 153,43	1 401 656,33		—	
565	733 102,48	1 401 658,12		—	
566	733 101,02	1 401 658,06		—	
567	733 053,19	1 401 653,03		—	
568	733 002,48	1 401 647,69		—	
569	732 952,80	1 401 642,47	—	—	—
570	732 903,60	1 401 637,34		—	
571	732 853,93	1 401 632,36		—	
572	732 811,97	1 401 628,14		—	
573	732 787,80	1 401 625,76		—	
574	732 774,91	1 401 672,15		—	
575	732 760,78	1 401 723,25		—	
576	732 750,45	1 401 759,78		—	
577	732 745,42	1 401 778,73		—	
578	732 758,84	1 401 837,00		—	
579	732 772,32	1 401 895,00		—	
580	732 782,89	1 401 940,32		—	
581	732 829,65	1 401 919,88		—	
582	732 887,51	1 401 894,93		—	
583	732 948,51	1 401 868,52		—	
584	732 996,00	1 401 848,12		—	
585	732 987,31	1 401 833,29		—	
586	732 984,82	1 401 830,18		—	
587	732 984,25	1 401 829,39		—	
588	732 983,74	1 401 828,53		—	
589	732 983,32	1 401 827,62		—	
590	732 982,98	1 401 826,68		—	
591	732 982,74	1 401 825,71		—	
592	732 982,58	1 401 824,72		—	
593	732 982,53	1 401 823,72		—	
594	732 982,56	1 401 822,73		—	
595	732 982,70	1 401 821,73		—	
596	732 982,92	1 401 820,76		—	

Раздел 2

Сведения о местоположении границ объекта

1	2	3	4	5	6
597	732 983,24	1 401 819,81		—	
598	732 983,65	1 401 818,90		—	
599	732 984,14	1 401 818,03		—	
600	732 984,71	1 401 817,21		—	
601	732 985,36	1 401 816,45		—	
602	732 986,08	1 401 815,75		—	
603	732 986,86	1 401 815,12		—	
604	732 987,69	1 401 814,58		—	
605	732 988,58	1 401 814,11		—	
606	732 989,50	1 401 813,73		—	
607	732 990,46	1 401 813,44		—	
608	732 991,44	1 401 813,24		—	
609	732 992,43	1 401 813,14		—	
610	732 993,43	1 401 813,13		—	
611	732 994,43	1 401 813,22		—	
612	732 995,41	1 401 813,40		—	
613	732 996,38	1 401 813,67		—	
614	732 997,31	1 401 814,04		—	
615	732 998,20	1 401 814,49		—	
616	732 999,05	1 401 815,02		—	
617	732 999,84	1 401 815,63		—	
618	733 000,57	1 401 816,32		—	
619	733 001,23	1 401 817,07		—	
620	733 004,18	1 401 820,77		—	
621	733 004,50	1 401 821,18		—	
622	733 005,04	1 401 822,01		—	
623	733 020,13	1 401 847,76		—	
624	733 020,51	1 401 848,46	—	—	—
625	733 020,90	1 401 849,38		—	
626	733 021,21	1 401 850,33		—	
627	733 021,42	1 401 851,31		—	
628	733 021,54	1 401 852,30		—	
629	733 021,57	1 401 853,30		—	
630	733 021,50	1 401 854,30		—	
631	733 021,34	1 401 855,28		—	
632	733 021,94	1 401 854,74		—	
633	733 022,73	1 401 854,12		—	
634	733 023,58	1 401 853,59		—	
635	733 024,47	1 401 853,14		—	
636	733 025,40	1 401 852,78		—	
637	733 026,37	1 401 852,50		—	
638	733 027,35	1 401 852,32		—	
639	733 028,34	1 401 852,24		—	
640	733 029,34	1 401 852,25		—	
641	733 030,34	1 401 852,35		—	
642	733 031,32	1 401 852,55		—	
643	733 032,28	1 401 852,84		—	
644	733 033,20	1 401 853,22		—	
645	733 034,09	1 401 853,68		—	
646	733 065,38	1 401 872,14		—	
647	733 066,57	1 401 872,95		—	
648	733 067,32	1 401 873,61		—	
649	733 068,01	1 401 874,34		—	
650	733 068,62	1 401 875,13		—	
651	733 069,16	1 401 875,97		—	

Раздел 2

Сведения о местоположении границ объекта

1	2	3	4	5	6
652	733 069,62	1 401 876,86		—	
653	733 085,44	1 401 911,83		—	
654	733 101,66	1 401 948,30		—	
655	733 116,74	1 401 982,87		—	
656	733 116,92	1 401 983,31		—	
657	733 131,26	1 402 020,65		—	
658	733 142,25	1 402 049,89		—	
659	733 158,89	1 402 064,60		—	
660	733 186,60	1 402 087,34		—	
661	733 220,16	1 402 114,81		—	
662	733 223,75	1 402 117,49		—	
663	733 224,50	1 402 118,11		—	
664	733 225,22	1 402 118,81		—	
665	733 225,86	1 402 119,58		—	
666	733 226,42	1 402 120,40		—	
667	733 226,90	1 402 121,28		—	
668	733 227,30	1 402 122,19		—	
669	733 227,61	1 402 123,15		—	
670	733 227,83	1 402 124,12		—	
671	733 227,95	1 402 125,11		—	
672	733 227,98	1 402 126,11		—	
673	733 227,91	1 402 127,11		—	
674	733 227,75	1 402 128,10		—	
675	733 227,50	1 402 129,07		—	
676	733 227,15	1 402 130,00		—	
677	733 226,72	1 402 130,91		—	
678	733 226,20	1 402 131,76		—	
679	733 225,61	1 402 132,56	—	—	—
680	733 224,94	1 402 133,31		—	
681	733 224,20	1 402 133,98		—	
682	733 223,40	1 402 134,59		—	
683	733 222,55	1 402 135,11		—	
684	733 221,65	1 402 135,55		—	
685	733 220,72	1 402 135,90		—	
686	733 219,75	1 402 136,16		—	
687	733 218,77	1 402 136,33		—	
688	733 217,77	1 402 136,41		—	
689	733 216,77	1 402 136,39		—	
690	733 215,78	1 402 136,27		—	
691	733 214,80	1 402 136,06		—	
692	733 213,84	1 402 135,76		—	
693	733 212,92	1 402 135,37		—	
694	733 212,05	1 402 134,90		—	
695	733 211,22	1 402 134,34		—	
696	733 207,42	1 402 131,52		—	
697	733 207,04	1 402 131,22		—	
698	733 173,30	1 402 103,59		—	
699	733 145,42	1 402 080,71		—	
700	733 145,13	1 402 080,46		—	
701	733 126,39	1 402 063,90		—	
702	733 125,59	1 402 063,12		—	
703	733 124,95	1 402 062,35		—	
704	733 124,39	1 402 061,52		—	
705	733 123,91	1 402 060,64		—	
706	733 123,51	1 402 059,72		—	

Раздел 2

Сведения о местоположении границ объекта

1	2	3	4	5	6
707	733 111,64	1 402 028,14		—	
708	733 097,40	1 401 991,06		—	
709	733 082,45	1 401 956,80		—	
710	733 066,29	1 401 920,45		—	
711	733 051,85	1 401 888,54		—	
712	733 023,42	1 401 871,77		—	
713	733 022,60	1 401 871,24		—	
714	733 021,82	1 401 870,62		—	
715	733 021,10	1 401 869,92		—	
716	733 020,45	1 401 869,16		—	
717	733 019,88	1 401 868,34		—	
718	733 019,38	1 401 867,47		—	
719	733 018,98	1 401 866,56		—	
720	733 018,66	1 401 865,61		—	
721	733 018,43	1 401 864,64		—	
722	733 018,29	1 401 863,65		—	
723	733 018,25	1 401 862,65		—	
724	733 018,31	1 401 861,65		—	
725	733 018,46	1 401 860,66		—	
726	733 018,51	1 401 860,49		—	
727	733 017,77	1 401 861,16		—	
728	733 016,97	1 401 861,76		—	
729	733 016,12	1 401 862,28		—	
730	733 015,22	1 401 862,72		—	
731	732 956,83	1 401 887,80		—	
732	732 895,85	1 401 914,20		—	
733	732 838,04	1 401 939,13		—	
734	732 779,80	1 401 964,59	—	—	—
735	732 736,81	1 401 983,22		—	
736	732 746,92	1 402 018,12		—	
737	732 747,20	1 402 019,36		—	
738	732 747,31	1 402 020,35		—	
739	732 747,33	1 402 021,35		—	
740	732 747,21	1 402 025,50		—	
741	732 747,14	1 402 026,47		—	
742	732 746,97	1 402 027,46		—	
743	732 746,71	1 402 028,42		—	
744	732 746,35	1 402 029,36		—	
745	732 745,91	1 402 030,26		—	
746	732 745,39	1 402 031,11		—	
747	732 744,79	1 402 031,91		—	
748	732 744,11	1 402 032,64		—	
749	732 743,37	1 402 033,31		—	
750	732 742,57	1 402 033,91		—	
751	732 741,71	1 402 034,43		—	
752	732 740,81	1 402 034,86		—	
753	732 739,87	1 402 035,21		—	
754	732 738,90	1 402 035,46		—	
755	732 737,92	1 402 035,62		—	
756	732 736,92	1 402 035,69		—	
757	732 735,92	1 402 035,66		—	
758	732 734,93	1 402 035,54		—	
759	732 733,95	1 402 035,32		—	
760	732 733,00	1 402 035,01		—	
761	732 732,08	1 402 034,61		—	

Раздел 2

Сведения о местоположении границ объекта

1	2	3	4	5	6
762	732 731,21	1 402 034,13		—	
763	732 730,38	1 402 033,57		—	
764	732 729,61	1 402 032,93		—	
765	732 728,91	1 402 032,22		—	
766	732 728,28	1 402 031,44		—	
767	732 727,72	1 402 030,61		—	
768	732 727,25	1 402 029,73		—	
769	732 726,86	1 402 028,81		—	
770	732 726,56	1 402 027,85		—	
771	732 726,35	1 402 026,88		—	
772	732 726,24	1 402 025,88		—	
773	732 726,22	1 402 024,88		—	
774	732 726,29	1 402 022,38		—	
775	732 717,40	1 401 991,67		—	
776	732 685,78	1 402 005,46		—	
777	732 669,59	1 402 012,36		—	
778	732 664,62	1 402 014,95		—	
779	732 664,29	1 402 015,11		—	
780	732 614,00	1 402 039,04		—	
781	732 580,12	1 402 055,15		—	
782	732 585,99	1 402 064,60		—	
783	732 614,25	1 402 109,72		—	
784	732 643,17	1 402 155,84		—	
785	732 673,47	1 402 204,60		—	
786	732 704,08	1 402 254,82		—	
787	732 730,69	1 402 298,45		—	
788	732 750,70	1 402 330,84		—	
789	732 751,36	1 402 332,09	—	—	—
790	732 751,72	1 402 333,02		—	
791	732 751,99	1 402 333,99		—	
792	732 753,14	1 402 338,93		—	
793	732 753,31	1 402 339,89		—	
794	732 753,40	1 402 340,89		—	
795	732 753,39	1 402 341,89		—	
796	732 753,29	1 402 342,88		—	
797	732 753,09	1 402 343,86		—	
798	732 752,80	1 402 344,82		—	
799	732 752,42	1 402 345,74		—	
800	732 751,95	1 402 346,63		—	
801	732 751,40	1 402 347,46		—	
802	732 750,78	1 402 348,24		—	
803	732 750,08	1 402 348,96		—	
804	732 749,32	1 402 349,61		—	
805	732 748,50	1 402 350,18		—	
806	732 747,63	1 402 350,67		—	
807	732 746,72	1 402 351,08		—	
808	732 745,77	1 402 351,40		—	
809	732 744,80	1 402 351,63		—	
810	732 743,80	1 402 351,76		—	
811	732 742,81	1 402 351,80		—	
812	732 741,81	1 402 351,74		—	
813	732 740,82	1 402 351,59		—	
814	732 739,85	1 402 351,34		—	
815	732 738,91	1 402 351,01		—	
816	732 738,00	1 402 350,58		—	

Раздел 2

Сведения о местоположении границ объекта

1	2	3	4	5	6
817	732 737,14	1 402 350,07		—	
818	732 736,33	1 402 349,49		—	
819	732 735,58	1 402 348,82		—	
820	732 734,90	1 402 348,09		—	
821	732 734,29	1 402 347,30		—	
822	732 733,76	1 402 346,45		—	
823	732 733,31	1 402 345,56		—	
824	732 732,95	1 402 344,63		—	
825	732 732,68	1 402 343,66		—	
826	732 731,92	1 402 340,40		—	
827	732 712,81	1 402 309,46		—	
828	732 686,15	1 402 265,75		—	
829	732 655,61	1 402 215,64		—	
830	732 625,37	1 402 166,98		—	
831	732 596,46	1 402 120,88		—	
832	732 568,18	1 402 075,73		—	
833	732 561,03	1 402 064,21		—	
834	732 514,51	1 402 086,19		—	
835	732 457,87	1 402 113,09		—	
836	732 394,76	1 402 142,88		—	
837	732 373,05	1 402 153,12		—	
838	732 392,02	1 402 174,55		—	
839	732 428,25	1 402 215,93		—	
840	732 468,57	1 402 261,16		—	
841	732 468,90	1 402 261,55		—	
842	732 473,12	1 402 266,77		—	
843	732 473,70	1 402 267,56		—	
844	732 474,21	1 402 268,42	—	—	—
845	732 474,64	1 402 269,32		—	
846	732 474,98	1 402 270,26		—	
847	732 475,23	1 402 271,23		—	
848	732 475,39	1 402 272,21		—	
849	732 475,46	1 402 273,21		—	
850	732 475,42	1 402 274,21		—	
851	732 475,30	1 402 275,20		—	
852	732 475,07	1 402 276,18		—	
853	732 474,76	1 402 277,13		—	
854	732 474,36	1 402 278,04		—	
855	732 473,87	1 402 278,92		—	
856	732 473,31	1 402 279,74		—	
857	732 472,66	1 402 280,51		—	
858	732 471,95	1 402 281,21		—	
859	732 471,17	1 402 281,84		—	
860	732 470,34	1 402 282,39		—	
861	732 469,46	1 402 282,86		—	
862	732 468,53	1 402 283,25		—	
863	732 467,58	1 402 283,54		—	
864	732 466,60	1 402 283,74		—	
865	732 465,61	1 402 283,85		—	
866	732 464,61	1 402 283,87		—	
867	732 463,61	1 402 283,79		—	
868	732 462,62	1 402 283,61		—	
869	732 461,66	1 402 283,34		—	
870	732 460,73	1 402 282,98		—	
871	732 459,83	1 402 282,54		—	

Раздел 2

Сведения о местоположении границ объекта

1	2	3	4	5	6
872	732 458,98	1 402 282,01		—	
873	732 458,19	1 402 281,40		—	
874	732 457,46	1 402 280,72		—	
875	732 456,79	1 402 279,98		—	
876	732 452,73	1 402 274,95		—	
877	732 412,53	1 402 229,86		—	
878	732 376,28	1 402 188,45		—	
879	732 353,30	1 402 162,49		—	
880	732 304,58	1 402 185,80		—	
881	732 245,26	1 402 213,66		—	
882	732 214,61	1 402 265,39		—	
883	732 182,55	1 402 319,61		—	
884	732 149,79	1 402 374,82		—	
885	732 118,03	1 402 428,08		—	
886	732 089,29	1 402 476,98		—	
887	732 059,60	1 402 526,46		—	
888	732 050,22	1 402 598,30		—	
889	732 043,46	1 402 648,76		—	
890	732 035,31	1 402 710,60		—	
891	732 027,63	1 402 769,07		—	
892	732 022,71	1 402 805,73		—	
893	732 017,85	1 402 844,24		—	
894	732 031,13	1 402 891,74		—	
895	732 043,04	1 402 932,91		—	
896	732 059,31	1 402 989,79		—	
897	732 074,27	1 403 041,81		—	
898	732 074,73	1 403 041,87		—	
899	732 075,90	1 403 042,06	—	—	—
900	732 128,57	1 403 050,69		—	
901	732 129,22	1 403 050,81		—	
902	732 130,18	1 403 051,08		—	
903	732 131,12	1 403 051,44		—	
904	732 132,01	1 403 051,89		—	
905	732 132,86	1 403 052,42		—	
906	732 133,65	1 403 053,03		—	
907	732 134,38	1 403 053,71		—	
908	732 135,05	1 403 054,46		—	
909	732 135,64	1 403 055,27		—	
910	732 136,15	1 403 056,13		—	
911	732 152,21	1 403 086,43		—	
912	732 177,49	1 403 133,84		—	
913	732 201,20	1 403 178,73		—	
914	732 223,63	1 403 220,05		—	
915	732 253,58	1 403 188,35		—	
916	732 289,88	1 403 149,54		—	
917	732 333,62	1 403 103,13		—	
918	732 377,26	1 403 057,11		—	
919	732 411,59	1 403 020,64		—	
920	732 415,06	1 403 016,89		—	
921	732 415,76	1 403 016,20		—	
922	732 416,53	1 403 015,57		—	
923	732 417,37	1 403 015,02		—	
924	732 418,25	1 403 014,54		—	
925	732 419,17	1 403 014,16		—	
926	732 420,12	1 403 013,86		—	

Раздел 2

Сведения о местоположении границ объекта

1	2	3	4	5	6
927	732 421,10	1 403 013,65		—	
928	732 422,10	1 403 013,54		—	
929	732 423,10	1 403 013,53		—	
930	732 424,09	1 403 013,60		—	
931	732 425,08	1 403 013,78		—	
932	732 426,04	1 403 014,04		—	
933	732 426,98	1 403 014,40		—	
934	732 427,87	1 403 014,84		—	
935	732 428,72	1 403 015,37		—	
936	732 429,52	1 403 015,98		—	
937	732 430,25	1 403 016,66		—	
938	732 430,92	1 403 017,40		—	
939	732 431,51	1 403 018,21		—	
940	732 432,02	1 403 019,06		—	
941	732 432,45	1 403 019,97		—	
942	732 432,80	1 403 020,91		—	
943	732 433,05	1 403 021,88		—	
944	732 433,20	1 403 022,86		—	
945	732 433,27	1 403 023,86		—	
946	732 433,23	1 403 024,86		—	
947	732 433,11	1 403 025,85		—	
948	732 432,89	1 403 026,83		—	
949	732 432,57	1 403 027,78		—	
950	732 432,17	1 403 028,69		—	
951	732 431,68	1 403 029,57		—	
952	732 431,12	1 403 030,39		—	
953	732 430,47	1 403 031,15		—	
954	732 426,97	1 403 034,93	—	—	—
955	732 392,55	1 403 071,52		—	
956	732 348,90	1 403 117,53		—	
957	732 305,20	1 403 163,90		—	
958	732 268,90	1 403 202,71		—	
959	732 228,94	1 403 245,00		—	
960	732 228,86	1 403 245,07		—	
961	732 228,36	1 403 245,57		—	
962	732 228,08	1 403 245,81		—	
963	732 183,95	1 403 283,02		—	
964	732 130,86	1 403 327,43		—	
965	732 115,83	1 403 368,90		—	
966	732 096,06	1 403 423,77		—	
967	732 075,42	1 403 480,31		—	
968	732 055,39	1 403 535,24		—	
969	732 037,34	1 403 585,15		—	
970	732 051,32	1 403 638,71		—	
971	732 066,32	1 403 695,52		—	
972	732 081,11	1 403 752,89		—	
973	732 096,26	1 403 810,90		—	
974	732 102,96	1 403 836,40		—	
975	732 111,40	1 403 868,53		—	
976	732 126,77	1 403 927,34		—	
977	732 141,62	1 403 984,76		—	
978	732 157,15	1 404 044,59		—	
979	732 172,19	1 404 102,54		—	
980	732 188,01	1 404 163,66		—	
981	732 203,22	1 404 222,36		—	

Раздел 2

Сведения о местоположении границ объекта

1	2	3	4	5	6
982	732 217,25	1 404 275,61		—	
983	732 233,71	1 404 338,88		—	
984	732 247,71	1 404 392,98		—	
985	732 263,01	1 404 452,39		—	
986	732 278,46	1 404 511,83		—	
987	732 293,70	1 404 570,84		—	
988	732 308,88	1 404 628,77		—	
989	732 321,92	1 404 679,90		—	
990	732 322,53	1 404 680,00		—	
991	732 323,50	1 404 680,25		—	
992	732 324,43	1 404 680,60		—	
993	732 325,34	1 404 681,03		—	
994	732 326,19	1 404 681,55		—	
995	732 356,49	1 404 701,83		—	
996	732 341,03	1 404 724,55		—	
997	732 310,92	1 404 704,49		—	
998	732 310,10	1 404 703,89		—	
999	732 309,36	1 404 703,22		—	
1000	732 308,68	1 404 702,48		—	
1001	732 308,08	1 404 701,68		—	
1002	732 307,55	1 404 700,83		—	
1003	732 304,54	1 404 695,37		—	
1004	732 304,32	1 404 694,94		—	
1005	732 304,23	1 404 694,77		—	
1006	732 304,01	1 404 694,24		—	
1007	732 303,85	1 404 693,84		—	
1008	732 303,68	1 404 693,30		—	
1009	732 303,56	1 404 692,89	—	—	—
1010	732 288,56	1 404 634,05		—	
1011	732 273,38	1 404 576,15		—	
1012	732 258,14	1 404 517,11		—	
1013	732 242,68	1 404 457,66		—	
1014	732 227,38	1 404 398,23		—	
1015	732 213,38	1 404 344,16		—	
1016	732 196,93	1 404 280,93		—	
1017	732 182,90	1 404 227,67		—	
1018	732 167,68	1 404 168,92		—	
1019	732 151,86	1 404 107,80		—	
1020	732 136,83	1 404 049,86		—	
1021	732 121,30	1 403 990,03		—	
1022	732 106,45	1 403 932,64		—	
1023	732 091,09	1 403 873,85		—	
1024	732 075,94	1 403 816,22		—	
1025	732 060,78	1 403 758,18		—	
1026	732 056,29	1 403 740,76		—	
1027	732 046,01	1 403 700,85		—	
1028	732 031,01	1 403 644,05		—	
1029	732 016,20	1 403 587,30		—	
1030	732 015,95	1 403 586,00		—	
1031	732 015,86	1 403 585,00		—	
1032	732 015,88	1 403 584,00		—	
1033	732 015,99	1 403 583,01		—	
1034	732 016,19	1 403 582,03		—	
1035	732 016,48	1 403 581,07		—	
1036	732 035,64	1 403 528,09		—	

Раздел 2

Сведения о местоположении границ объекта

1	2	3	4	5	6
1037	732 055,69	1 403 473,11		—	
1038	732 076,31	1 403 416,63		—	
1039	732 096,08	1 403 361,78		—	
1040	732 112,08	1 403 317,61		—	
1041	732 112,28	1 403 317,12		—	
1042	732 112,71	1 403 316,22		—	
1043	732 113,22	1 403 315,36		—	
1044	732 113,82	1 403 314,55		—	
1045	732 114,48	1 403 313,81		—	
1046	732 115,22	1 403 313,13		—	
1047	732 170,43	1 403 266,96		—	
1048	732 208,00	1 403 235,28		—	
1049	732 182,71	1 403 188,70		—	
1050	732 158,95	1 403 143,72		—	
1051	732 133,68	1 403 096,30		—	
1052	732 120,03	1 403 070,57		—	
1053	732 072,49	1 403 062,78		—	
1054	732 071,29	1 403 062,58		—	
1055	732 070,34	1 403 062,38		—	
1056	732 069,38	1 403 062,08		—	
1057	732 068,46	1 403 061,69		—	
1058	732 068,08	1 403 061,48		—	
1059	732 067,23	1 403 061,78		—	
1060	732 066,26	1 403 062,02		—	
1061	732 065,28	1 403 062,17		—	
1062	732 064,28	1 403 062,22		—	
1063	732 063,28	1 403 062,18		—	
1064	732 062,29	1 403 062,04	—	—	—
1065	732 061,31	1 403 061,81		—	
1066	732 060,37	1 403 061,49		—	
1067	732 059,46	1 403 061,08		—	
1068	732 058,59	1 403 060,59		—	
1069	732 057,77	1 403 060,01		—	
1070	732 057,01	1 403 059,36		—	
1071	732 056,32	1 403 058,64		—	
1072	732 055,69	1 403 057,85		—	
1073	732 055,15	1 403 057,02		—	
1074	732 054,69	1 403 056,13		—	
1075	732 054,31	1 403 055,20		—	
1076	732 054,03	1 403 054,24		—	
1077	732 053,83	1 403 053,26		—	
1078	732 053,73	1 403 052,27		—	
1079	732 053,73	1 403 051,27		—	
1080	732 053,82	1 403 050,27		—	
1081	732 054,16	1 403 047,86		—	
1082	732 039,12	1 402 995,58		—	
1083	732 022,86	1 402 938,73		—	
1084	732 010,94	1 402 897,54		—	
1085	732 001,05	1 402 862,15		—	
1086	731 958,19	1 402 892,27		—	
1087	731 903,97	1 402 930,53		—	
1088	731 898,03	1 402 934,72		—	
1089	731 858,48	1 402 962,58		—	
1090	731 811,35	1 402 995,11		—	
1091	731 757,61	1 403 032,99		—	

Раздел 2

Сведения о местоположении границ объекта

1	2	3	4	5	6
1092	731 726,74	1 403 054,63		—	
1093	731 692,34	1 403 079,07		—	
1094	731 691,81	1 403 079,42		—	
1095	731 651,06	1 403 104,82		—	
1096	731 604,34	1 403 134,05		—	
1097	731 557,07	1 403 163,88		—	
1098	731 510,00	1 403 193,59		—	
1099	731 463,04	1 403 222,96		—	
1100	731 416,59	1 403 251,84		—	
1101	731 369,46	1 403 281,52		—	
1102	731 322,34	1 403 310,99		—	
1103	731 274,92	1 403 340,74		—	
1104	731 227,84	1 403 370,49		—	
1105	731 180,72	1 403 400,18		—	
1106	731 132,83	1 403 430,25		—	
1107	731 089,97	1 403 458,05		—	
1108	731 089,78	1 403 458,17		—	
1109	731 040,25	1 403 488,83		—	
1110	730 993,65	1 403 518,04		—	
1111	730 947,19	1 403 547,89		—	
1112	730 900,64	1 403 577,61		—	
1113	730 854,55	1 403 607,36		—	
1114	730 807,37	1 403 637,00		—	
1115	730 761,07	1 403 666,69		—	
1116	730 715,37	1 403 696,44		—	
1117	730 668,78	1 403 726,12		—	
1118	730 618,03	1 403 759,12		—	
1119	730 617,83	1 403 759,25	—	—	—
1120	730 610,46	1 403 763,82		—	
1121	730 566,88	1 403 790,80		—	
1122	730 520,75	1 403 820,63		—	
1123	730 493,18	1 403 838,48		—	
1124	730 485,19	1 403 891,22		—	
1125	730 477,05	1 403 945,32		—	
1126	730 467,18	1 404 011,07		—	
1127	730 466,99	1 404 012,02		—	
1128	730 466,71	1 404 012,97		—	
1129	730 466,34	1 404 013,90		—	
1130	730 465,88	1 404 014,79		—	
1131	730 465,33	1 404 015,63		—	
1132	730 464,71	1 404 016,41		—	
1133	730 464,02	1 404 017,14		—	
1134	730 426,80	1 404 052,43		—	
1135	730 390,55	1 404 086,80		—	
1136	730 354,92	1 404 120,65		—	
1137	730 388,84	1 404 159,99		—	
1138	730 424,66	1 404 201,56		—	
1139	730 459,49	1 404 242,15		—	
1140	730 484,34	1 404 270,59		—	
1141	730 502,88	1 404 264,44		—	
1142	730 541,39	1 404 247,38		—	
1143	730 542,30	1 404 247,03		—	
1144	730 543,26	1 404 246,76		—	
1145	730 544,24	1 404 246,57		—	
1146	730 545,24	1 404 246,49		—	

Раздел 2

Сведения о местоположении границ объекта

1	2	3	4	5	6
1147	730 546,24	1 404 246,50		—	
1148	730 547,23	1 404 246,60		—	
1149	730 548,21	1 404 246,80		—	
1150	730 549,17	1 404 247,09		—	
1151	730 550,09	1 404 247,47		—	
1152	730 550,98	1 404 247,94		—	
1153	730 551,81	1 404 248,49		—	
1154	730 552,59	1 404 249,11		—	
1155	730 553,31	1 404 249,81		—	
1156	730 553,96	1 404 250,57		—	
1157	730 554,53	1 404 251,39		—	
1158	730 555,02	1 404 252,26		—	
1159	730 555,43	1 404 253,18		—	
1160	730 555,74	1 404 254,13		—	
1161	730 555,97	1 404 255,10		—	
1162	730 556,10	1 404 256,09		—	
1163	730 556,14	1 404 257,09		—	
1164	730 556,08	1 404 258,09		—	
1165	730 555,93	1 404 259,08		—	
1166	730 555,68	1 404 260,05		—	
1167	730 555,35	1 404 260,99		—	
1168	730 554,92	1 404 261,89		—	
1169	730 554,41	1 404 262,75		—	
1170	730 553,82	1 404 263,56		—	
1171	730 553,16	1 404 264,31		—	
1172	730 552,43	1 404 264,99		—	
1173	730 551,64	1 404 265,60		—	
1174	730 550,79	1 404 266,13	—	—	—
1175	730 549,89	1 404 266,58		—	
1176	730 510,92	1 404 283,85		—	
1177	730 509,97	1 404 284,22		—	
1178	730 495,88	1 404 288,89		—	
1179	730 515,16	1 404 327,10		—	
1180	730 524,77	1 404 346,36		—	
1181	730 543,94	1 404 384,79		—	
1182	730 559,65	1 404 415,78		—	
1183	730 588,60	1 404 409,83		—	
1184	730 603,36	1 404 406,80		—	
1185	730 654,69	1 404 396,35		—	
1186	730 655,66	1 404 396,20		—	
1187	730 656,65	1 404 396,14		—	
1188	730 657,65	1 404 396,18		—	
1189	730 658,64	1 404 396,31		—	
1190	730 659,62	1 404 396,53		—	
1191	730 660,57	1 404 396,85		—	
1192	730 661,48	1 404 397,25		—	
1193	730 662,35	1 404 397,74		—	
1194	730 663,18	1 404 398,31		—	
1195	730 663,94	1 404 398,96		—	
1196	730 664,64	1 404 399,67		—	
1197	730 665,27	1 404 400,45		—	
1198	730 665,82	1 404 401,29		—	
1199	730 666,29	1 404 402,17		—	
1200	730 666,67	1 404 403,09		—	
1201	730 666,96	1 404 404,05		—	

Раздел 2

Сведения о местоположении границ объекта

1	2	3	4	5	6
1202	730 667,16	1 404 405,03		—	
1203	730 667,27	1 404 406,02		—	
1204	730 667,28	1 404 407,02		—	
1205	730 667,20	1 404 408,02		—	
1206	730 667,02	1 404 409,00		—	
1207	730 666,75	1 404 409,97		—	
1208	730 666,38	1 404 410,90		—	
1209	730 665,94	1 404 411,79		—	
1210	730 665,40	1 404 412,64		—	
1211	730 664,80	1 404 413,43		—	
1212	730 664,11	1 404 414,16		—	
1213	730 663,36	1 404 414,83		—	
1214	730 662,56	1 404 415,42		—	
1215	730 661,70	1 404 415,93		—	
1216	730 660,79	1 404 416,35		—	
1217	730 659,85	1 404 416,69		—	
1218	730 658,88	1 404 416,93		—	
1219	730 607,59	1 404 427,37		—	
1220	730 603,96	1 404 428,12		—	
1221	730 556,03	1 404 437,97		—	
1222	730 555,35	1 404 438,08		—	
1223	730 554,35	1 404 438,17		—	
1224	730 553,35	1 404 438,17		—	
1225	730 552,36	1 404 438,07		—	
1226	730 551,38	1 404 437,87		—	
1227	730 550,42	1 404 437,58		—	
1228	730 549,49	1 404 437,21		—	
1229	730 548,61	1 404 436,74	—	—	—
1230	730 547,77	1 404 436,20		—	
1231	730 546,99	1 404 435,57		—	
1232	730 546,27	1 404 434,88		—	
1233	730 545,62	1 404 434,12		—	
1234	730 545,04	1 404 433,30		—	
1235	730 544,55	1 404 432,43		—	
1236	730 525,19	1 404 394,25		—	
1237	730 496,40	1 404 336,54		—	
1238	730 492,08	1 404 327,97		—	
1239	730 472,25	1 404 288,67		—	
1240	730 443,65	1 404 255,94		—	
1241	730 408,76	1 404 215,27		—	
1242	730 372,93	1 404 173,70		—	
1243	730 332,51	1 404 126,81		—	
1244	730 302,70	1 404 092,67		—	
1245	730 262,70	1 404 117,03		—	
1246	730 215,28	1 404 145,90		—	
1247	730 167,26	1 404 175,36		—	
1248	730 116,64	1 404 206,40		—	
1249	730 068,73	1 404 235,60		—	
1250	730 021,06	1 404 264,94		—	
1251	729 973,99	1 404 293,90		—	
1252	729 926,43	1 404 322,66		—	
1253	729 879,46	1 404 351,34		—	
1254	729 833,16	1 404 379,61		—	
1255	729 791,36	1 404 405,08		—	
1256	729 738,18	1 404 437,37		—	

Раздел 2

Сведения о местоположении границ объекта

1	2	3	4	5	6
1257	729 690,96	1 404 466,25		—	
1258	729 643,66	1 404 495,04		—	
1259	729 594,45	1 404 525,17		—	
1260	729 545,95	1 404 554,93		—	
1261	729 500,18	1 404 582,91		—	
1262	729 452,17	1 404 611,99		—	
1263	729 405,02	1 404 640,80		—	
1264	729 358,26	1 404 669,05		—	
1265	729 310,67	1 404 698,01		—	
1266	729 263,16	1 404 726,87		—	
1267	729 216,83	1 404 755,09		—	
1268	729 170,26	1 404 783,14		—	
1269	729 125,45	1 404 810,45		—	
1270	729 079,97	1 404 837,96		—	
1271	729 079,53	1 404 838,21		—	
1272	729 078,63	1 404 838,64		—	
1273	729 077,69	1 404 838,99		—	
1274	729 076,72	1 404 839,24		—	
1275	729 075,74	1 404 839,41		—	
1276	729 074,74	1 404 839,47		—	
1277	729 014,06	1 404 840,66		—	
1278	728 966,48	1 404 841,44		—	
1279	728 910,85	1 404 842,35		—	
1280	728 855,15	1 404 843,25		—	
1281	728 854,32	1 404 843,23		—	
1282	728 853,33	1 404 843,12		—	
1283	728 852,35	1 404 842,92		—	
1284	728 851,39	1 404 842,62	—	—	—
1285	728 850,47	1 404 842,24		—	
1286	728 849,59	1 404 841,76		—	
1287	728 848,76	1 404 841,21		—	
1288	728 847,98	1 404 840,58		—	
1289	728 847,27	1 404 839,88		—	
1290	728 846,62	1 404 839,11		—	
1291	728 846,06	1 404 838,29		—	
1292	728 822,84	1 404 800,90		—	
1293	728 822,68	1 404 800,63		—	
1294	728 817,65	1 404 791,96		—	
1295	728 806,37	1 404 772,50		—	
1296	728 757,87	1 404 788,25		—	
1297	728 757,74	1 404 788,29		—	
1298	728 701,69	1 404 805,71		—	
1299	728 644,27	1 404 823,93		—	
1300	728 589,59	1 404 841,31		—	
1301	728 534,33	1 404 859,00		—	
1302	728 477,72	1 404 876,85		—	
1303	728 421,07	1 404 894,68		—	
1304	728 362,31	1 404 913,43		—	
1305	728 307,86	1 404 930,53		—	
1306	728 250,74	1 404 948,55		—	
1307	728 195,74	1 404 965,86		—	
1308	728 138,53	1 404 983,68		—	
1309	728 081,42	1 405 001,62		—	
1310	728 024,45	1 405 019,75		—	
1311	727 967,09	1 405 037,83		—	

Раздел 2

Сведения о местоположении границ объекта

1	2	3	4	5	6
1312	727 909,73	1 405 055,77		—	
1313	727 857,03	1 405 072,37		—	
1314	727 800,47	1 405 090,34		—	
1315	727 744,15	1 405 107,98		—	
1316	727 686,89	1 405 125,98		—	
1317	727 630,46	1 405 144,12		—	
1318	727 572,34	1 405 162,80		—	
1319	727 572,21	1 405 162,84		—	
1320	727 515,43	1 405 180,32		—	
1321	727 476,01	1 405 213,86		—	
1322	727 440,10	1 405 259,78		—	
1323	727 404,41	1 405 306,01		—	
1324	727 367,19	1 405 353,71		—	
1325	727 330,24	1 405 401,19		—	
1326	727 293,28	1 405 448,50		—	
1327	727 256,56	1 405 495,76		—	
1328	727 215,53	1 405 548,73		—	
1329	727 181,89	1 405 591,95		—	
1330	727 135,42	1 405 651,80		—	
1331	727 134,91	1 405 652,41		—	
1332	727 134,21	1 405 653,12		—	
1333	727 095,97	1 405 688,05		—	
1334	727 055,47	1 405 725,29		—	
1335	727 014,14	1 405 763,24		—	
1336	726 969,92	1 405 804,02		—	
1337	726 926,06	1 405 844,20		—	
1338	726 877,85	1 405 888,41		—	
1339	726 839,36	1 405 923,53	—	—	—
1340	726 838,48	1 405 924,25		—	
1341	726 837,64	1 405 924,80		—	
1342	726 836,76	1 405 925,27		—	
1343	726 835,84	1 405 925,65		—	
1344	726 834,88	1 405 925,94		—	
1345	726 833,90	1 405 926,14		—	
1346	726 804,96	1 405 930,66		—	
1347	726 757,82	1 405 938,20		—	
1348	726 754,19	1 405 941,38		—	
1349	726 699,80	1 405 988,94		—	
1350	726 653,42	1 406 029,59		—	
1351	726 607,32	1 406 069,78		—	
1352	726 561,86	1 406 109,12		—	
1353	726 516,79	1 406 148,36		—	
1354	726 482,45	1 406 178,11		—	
1355	726 482,52	1 406 178,25		—	
1356	726 503,14	1 406 211,37		—	
1357	726 522,10	1 406 241,67		—	
1358	726 542,58	1 406 274,46		—	
1359	726 561,86	1 406 305,16		—	
1360	726 562,16	1 406 305,68		—	
1361	726 562,60	1 406 306,57		—	
1362	726 562,95	1 406 307,51		—	
1363	726 563,22	1 406 308,48		—	
1364	726 563,39	1 406 309,46		—	
1365	726 563,46	1 406 310,46		—	
1366	726 563,44	1 406 311,46		—	

Раздел 2

Сведения о местоположении границ объекта

1	2	3	4	5	6
1367	726 563,33	1 406 312,45		—	
1368	726 563,12	1 406 313,43		—	
1369	726 562,82	1 406 314,38		—	
1370	726 562,43	1 406 315,30		—	
1371	726 561,95	1 406 316,18		—	
1372	726 561,39	1 406 317,01		—	
1373	726 560,76	1 406 317,79		—	
1374	726 520,21	1 406 362,68		—	
1375	726 469,90	1 406 418,51		—	
1376	726 438,90	1 406 452,65		—	
1377	726 413,65	1 406 480,87		—	
1378	726 380,39	1 406 517,96		—	
1379	726 356,44	1 406 571,37		—	
1380	726 332,12	1 406 626,24		—	
1381	726 309,84	1 406 676,35		—	
1382	726 285,54	1 406 730,58		—	
1383	726 264,12	1 406 778,53		—	
1384	726 236,83	1 406 839,76		—	
1385	726 211,81	1 406 895,80		—	
1386	726 187,20	1 406 951,27		—	
1387	726 167,17	1 406 996,29		—	
1388	726 138,22	1 407 060,97		—	
1389	726 110,87	1 407 122,65		—	
1390	726 080,89	1 407 190,35		—	
1391	726 057,82	1 407 242,07		—	
1392	726 033,85	1 407 295,09		—	
1393	726 012,93	1 407 342,66		—	
1394	725 990,23	1 407 393,51	—	—	—
1395	725 973,49	1 407 431,10		—	
1396	726 012,02	1 407 453,78		—	
1397	726 058,94	1 407 480,63		—	
1398	726 103,12	1 407 506,31		—	
1399	726 149,65	1 407 533,10		—	
1400	726 201,45	1 407 562,75		—	
1401	726 253,56	1 407 592,48		—	
1402	726 306,72	1 407 622,79		—	
1403	726 357,32	1 407 652,11		—	
1404	726 402,38	1 407 678,01		—	
1405	726 428,75	1 407 693,06		—	
1406	726 497,14	1 407 732,09		—	
1407	726 527,36	1 407 749,34		—	
1408	726 574,57	1 407 776,15		—	
1409	726 623,17	1 407 803,89		—	
1410	726 675,22	1 407 833,64		—	
1411	726 724,68	1 407 862,28		—	
1412	726 773,57	1 407 890,05		—	
1413	726 821,39	1 407 917,46		—	
1414	726 879,46	1 407 950,72		—	
1415	726 894,37	1 407 959,25		—	
1416	726 924,62	1 407 924,43		—	
1417	726 953,76	1 407 890,88		—	
1418	726 978,71	1 407 861,97		—	
1419	726 965,73	1 407 814,42		—	
1420	726 950,00	1 407 755,43		—	
1421	726 934,35	1 407 697,69		—	

Раздел 2

Сведения о местоположении границ объекта

1	2	3	4	5	6
1422	726 918,61	1 407 639,43		—	
1423	726 905,41	1 407 590,90		—	
1424	726 894,41	1 407 549,37		—	
1425	726 892,86	1 407 544,43		—	
1426	726 892,61	1 407 543,49		—	
1427	726 892,44	1 407 542,50		—	
1428	726 892,37	1 407 541,51		—	
1429	726 892,40	1 407 540,51		—	
1430	726 892,52	1 407 539,51		—	
1431	726 892,73	1 407 538,54		—	
1432	726 893,04	1 407 537,59		—	
1433	726 893,43	1 407 536,67		—	
1434	726 893,91	1 407 535,79		—	
1435	726 894,48	1 407 534,96		—	
1436	726 895,11	1 407 534,19		—	
1437	726 895,82	1 407 533,49		—	
1438	726 896,59	1 407 532,85		—	
1439	726 897,42	1 407 532,29		—	
1440	726 898,30	1 407 531,82		—	
1441	726 899,22	1 407 531,42		—	
1442	726 900,18	1 407 531,12		—	
1443	726 901,15	1 407 530,91		—	
1444	726 902,15	1 407 530,80		—	
1445	726 903,15	1 407 530,78		—	
1446	726 904,14	1 407 530,85		—	
1447	726 905,13	1 407 531,02		—	
1448	726 906,09	1 407 531,28		—	
1449	726 907,03	1 407 531,63	—	—	—
1450	726 907,93	1 407 532,07		—	
1451	726 908,78	1 407 532,59		—	
1452	726 909,58	1 407 533,20		—	
1453	726 910,32	1 407 533,87		—	
1454	726 910,99	1 407 534,61		—	
1455	726 911,58	1 407 535,42		—	
1456	726 912,10	1 407 536,27		—	
1457	726 912,54	1 407 537,17		—	
1458	726 912,88	1 407 538,11		—	
1459	726 914,51	1 407 543,28		—	
1460	726 914,65	1 407 543,76		—	
1461	726 925,68	1 407 585,42		—	
1462	726 938,87	1 407 633,92		—	
1463	726 954,62	1 407 692,19		—	
1464	726 970,28	1 407 749,96		—	
1465	726 986,00	1 407 808,93		—	
1466	727 000,44	1 407 861,84		—	
1467	727 000,70	1 407 863,08		—	
1468	727 000,79	1 407 864,08		—	
1469	727 000,80	1 407 865,08		—	
1470	727 000,70	1 407 866,07		—	
1471	727 000,52	1 407 867,06		—	
1472	727 000,24	1 407 868,02		—	
1473	726 999,87	1 407 868,94		—	
1474	726 999,41	1 407 869,83		—	
1475	726 998,87	1 407 870,68		—	
1476	726 998,26	1 407 871,46		—	

Раздел 2

Сведения о местоположении границ объекта

1	2	3	4	5	6
1477	726 969,63	1 407 904,62		—	
1478	726 940,48	1 407 938,20		—	
1479	726 904,57	1 407 979,53		—	
1480	726 903,56	1 407 980,55		—	
1481	726 902,77	1 407 981,17		—	
1482	726 901,93	1 407 981,71		—	
1483	726 901,05	1 407 982,17		—	
1484	726 900,12	1 407 982,55		—	
1485	726 899,16	1 407 982,84		—	
1486	726 898,18	1 407 983,03		—	
1487	726 897,19	1 407 983,13		—	
1488	726 896,19	1 407 983,13		—	
1489	726 895,19	1 407 983,04		—	
1490	726 894,21	1 407 982,86		—	
1491	726 893,25	1 407 982,58		—	
1492	726 892,32	1 407 982,21		—	
1493	726 891,43	1 407 981,76		—	
1494	726 877,69	1 407 973,90		—	
1495	726 853,48	1 408 011,57		—	
1496	726 823,32	1 408 058,58		—	
1497	726 792,24	1 408 107,42		—	
1498	726 760,39	1 408 157,35		—	
1499	726 731,21	1 408 202,97		—	
1500	726 760,90	1 408 223,08		—	
1501	726 799,89	1 408 249,98		—	
1502	726 833,46	1 408 272,53		—	
1503	726 870,07	1 408 296,89		—	
1504	726 909,66	1 408 322,87	—	—	—
1505	726 912,37	1 408 324,61		—	
1506	726 913,16	1 408 325,17		—	
1507	726 913,92	1 408 325,83		—	
1508	726 914,61	1 408 326,55		—	
1509	726 915,23	1 408 327,33		—	
1510	726 915,77	1 408 328,17		—	
1511	726 916,23	1 408 329,06		—	
1512	726 916,61	1 408 329,99		—	
1513	726 916,89	1 408 330,95		—	
1514	726 917,08	1 408 331,93		—	
1515	726 917,18	1 408 332,92		—	
1516	726 917,18	1 408 333,92		—	
1517	726 917,09	1 408 334,92		—	
1518	726 916,90	1 408 335,90		—	
1519	726 916,62	1 408 336,86		—	
1520	726 916,25	1 408 337,79		—	
1521	726 915,79	1 408 338,68		—	
1522	726 915,25	1 408 339,52		—	
1523	726 914,64	1 408 340,31		—	
1524	726 913,95	1 408 341,03		—	
1525	726 913,19	1 408 341,69		—	
1526	726 912,38	1 408 342,27		—	
1527	726 911,51	1 408 342,77		—	
1528	726 910,60	1 408 343,19		—	
1529	726 909,66	1 408 343,51		—	
1530	726 908,69	1 408 343,75		—	
1531	726 907,70	1 408 343,89		—	

Раздел 2

Сведения о местоположении границ объекта

1	2	3	4	5	6
1532	726 906,70	1 408 343,94		—	
1533	726 905,70	1 408 343,90		—	
1534	726 904,71	1 408 343,75		—	
1535	726 903,74	1 408 343,52		—	
1536	726 902,79	1 408 343,19		—	
1537	726 901,88	1 408 342,78		—	
1538	726 901,02	1 408 342,28		—	
1539	726 898,27	1 408 340,51		—	
1540	726 858,53	1 408 314,43		—	
1541	726 821,81	1 408 290,00		—	
1542	726 788,13	1 408 267,38		—	
1543	726 788,02	1 408 267,30		—	
1544	726 749,08	1 408 240,44		—	
1545	726 719,91	1 408 220,68		—	
1546	726 695,18	1 408 259,59		—	
1547	726 666,29	1 408 304,07		—	
1548	726 633,67	1 408 355,25		—	
1549	726 601,83	1 408 404,82		—	
1550	726 569,92	1 408 454,72		—	
1551	726 537,07	1 408 505,59		—	
1552	726 505,01	1 408 555,66		—	
1553	726 473,77	1 408 604,52		—	
1554	726 442,54	1 408 652,41		—	
1555	726 442,03	1 408 653,13		—	
1556	726 441,38	1 408 653,89		—	
1557	726 440,66	1 408 654,58		—	
1558	726 439,88	1 408 655,20		—	
1559	726 439,04	1 408 655,75	—	—	—
1560	726 438,15	1 408 656,21		—	
1561	726 437,23	1 408 656,59		—	
1562	726 436,27	1 408 656,87		—	
1563	726 435,29	1 408 657,07		—	
1564	726 434,29	1 408 657,16		—	
1565	726 433,29	1 408 657,17		—	
1566	726 387,46	1 408 655,19		—	
1567	726 327,10	1 408 652,47		—	
1568	726 272,36	1 408 649,79		—	
1569	726 217,20	1 408 647,23		—	
1570	726 167,26	1 408 644,99		—	
1571	726 134,10	1 408 643,24		—	
1572	726 134,26	1 408 644,04		—	
1573	726 134,36	1 408 645,03		—	
1574	726 134,37	1 408 646,03		—	
1575	726 134,28	1 408 647,03		—	
1576	726 134,09	1 408 648,01		—	
1577	726 133,82	1 408 648,97		—	
1578	726 133,45	1 408 649,90		—	
1579	726 133,00	1 408 650,79		—	
1580	726 132,46	1 408 651,64		—	
1581	726 131,85	1 408 652,43		—	
1582	726 131,17	1 408 653,16		—	
1583	726 130,41	1 408 653,82		—	
1584	726 129,60	1 408 654,40		—	
1585	726 128,74	1 408 654,91		—	
1586	726 127,83	1 408 655,33		—	

Раздел 2

Сведения о местоположении границ объекта

1	2	3	4	5	6
1587	726 126,89	1 408 655,66		—	
1588	726 125,92	1 408 655,90		—	
1589	726 124,93	1 408 656,05		—	
1590	726 123,93	1 408 656,10		—	
1591	726 122,93	1 408 656,06		—	
1592	726 121,94	1 408 655,92		—	
1593	726 120,97	1 408 655,69		—	
1594	726 120,02	1 408 655,37		—	
1595	726 119,11	1 408 654,96		—	
1596	726 118,24	1 408 654,46		—	
1597	726 117,42	1 408 653,88		—	
1598	726 116,67	1 408 653,23		—	
1599	726 115,97	1 408 652,51		—	
1600	726 115,35	1 408 651,73		—	
1601	726 114,81	1 408 650,89		—	
1602	726 113,72	1 408 649,03		—	
1603	726 080,65	1 408 680,57		—	
1604	726 080,53	1 408 680,69		—	
1605	726 032,49	1 408 725,05		—	
1606	725 994,99	1 408 760,10		—	
1607	725 955,38	1 408 797,39		—	
1608	725 935,94	1 408 851,67		—	
1609	725 916,23	1 408 907,53		—	
1610	725 896,80	1 408 962,73		—	
1611	725 877,41	1 409 017,72		—	
1612	725 857,51	1 409 073,15		—	
1613	725 837,75	1 409 129,86		—	
1614	725 818,53	1 409 184,38	—	—	—
1615	725 798,96	1 409 239,38		—	
1616	725 779,67	1 409 293,77		—	
1617	725 758,26	1 409 354,43		—	
1618	725 739,66	1 409 407,41		—	
1619	725 720,41	1 409 461,70		—	
1620	725 701,00	1 409 516,68		—	
1621	725 681,32	1 409 572,45		—	
1622	725 661,75	1 409 628,38		—	
1623	725 642,32	1 409 683,71		—	
1624	725 622,77	1 409 738,99		—	
1625	725 603,04	1 409 794,67		—	
1626	725 583,30	1 409 850,92		—	
1627	725 562,33	1 409 909,76		—	
1628	725 562,02	1 409 910,84		—	
1629	725 561,70	1 409 911,76		—	
1630	725 561,29	1 409 912,67		—	
1631	725 561,18	1 409 913,04		—	
1632	725 560,81	1 409 913,97		—	
1633	725 560,47	1 409 914,69		—	
1634	725 541,93	1 409 967,62		—	
1635	725 525,64	1 410 014,07		—	
1636	725 506,24	1 410 068,87		—	
1637	725 487,36	1 410 122,62		—	
1638	725 468,14	1 410 177,16		—	
1639	725 448,95	1 410 230,91		—	
1640	725 429,77	1 410 285,58		—	
1641	725 409,46	1 410 342,61		—	

Раздел 2

Сведения о местоположении границ объекта

1	2	3	4	5	6
1642	725 391,59	1 410 392,97		—	
1643	725 372,23	1 410 447,26		—	
1644	725 354,93	1 410 495,65		—	
1645	725 333,87	1 410 554,89		—	
1646	725 314,97	1 410 607,94		—	
1647	725 296,13	1 410 661,35		—	
1648	725 276,91	1 410 715,60		—	
1649	725 258,08	1 410 768,77		—	
1650	725 236,85	1 410 828,29		—	
1651	725 217,31	1 410 883,66		—	
1652	725 196,99	1 410 940,88		—	
1653	725 176,60	1 410 998,23		—	
1654	725 154,56	1 411 060,08		—	
1655	725 154,36	1 411 060,58		—	
1656	725 153,94	1 411 061,49		—	
1657	725 153,43	1 411 062,35		—	
1658	725 152,84	1 411 063,15		—	
1659	725 152,17	1 411 063,90		—	
1660	725 151,44	1 411 064,58		—	
1661	725 118,46	1 411 092,40		—	
1662	725 105,87	1 411 148,73		—	
1663	725 093,22	1 411 204,80		—	
1664	725 079,32	1 411 267,07		—	
1665	725 079,51	1 411 324,85		—	
1666	725 079,51	1 411 384,30		—	
1667	725 079,52	1 411 440,85		—	
1668	725 079,21	1 411 501,13		—	
1669	725 079,25	1 411 559,66	—	—	—
1670	725 079,33	1 411 619,29		—	
1671	725 079,47	1 411 676,91		—	
1672	725 079,53	1 411 734,54		—	
1673	725 079,54	1 411 790,60		—	
1674	725 079,36	1 411 848,06		—	
1675	725 079,43	1 411 906,72		—	
1676	725 079,49	1 411 980,19		—	
1677	725 079,36	1 412 034,59		—	
1678	725 079,35	1 412 034,76		—	
1679	725 078,28	1 412 092,14		—	
1680	725 077,28	1 412 148,89		—	
1681	725 075,98	1 412 212,56		—	
1682	725 074,99	1 412 267,22		—	
1683	725 073,99	1 412 325,83		—	
1684	725 072,86	1 412 386,46		—	
1685	725 071,77	1 412 447,18		—	
1686	725 070,40	1 412 506,85		—	
1687	725 069,52	1 412 567,87		—	
1688	725 068,56	1 412 628,00		—	
1689	725 067,30	1 412 688,35		—	
1690	725 066,06	1 412 749,06		—	
1691	725 065,04	1 412 808,26		—	
1692	725 063,92	1 412 865,19		—	
1693	725 062,68	1 412 925,09		—	
1694	725 061,70	1 412 981,85		—	
1695	725 060,66	1 413 036,92		—	
1696	725 059,07	1 413 102,23		—	

Раздел 2

Сведения о местоположении границ объекта

1	2	3	4	5	6
1697	725 058,13	1 413 152,04		—	
1698	725 058,06	1 413 152,99		—	
1699	725 051,51	1 413 212,33		—	
1700	725 045,19	1 413 270,92		—	
1701	725 038,64	1 413 330,39		—	
1702	725 032,02	1 413 390,52		—	
1703	725 025,60	1 413 448,95		—	
1704	725 018,82	1 413 509,89		—	
1705	725 012,76	1 413 565,72		—	
1706	725 028,66	1 413 604,37		—	
1707	725 008,75	1 413 611,13		—	
1708	724 992,32	1 413 571,23		—	
1709	724 991,92	1 413 570,07		—	
1710	724 991,70	1 413 569,10		—	
1711	724 991,57	1 413 568,11		—	
1712	724 991,54	1 413 567,11		—	
1713	724 991,60	1 413 566,11		—	
1714	724 997,94	1 413 507,61		—	
1715	725 004,73	1 413 446,66		—	
1716	725 011,15	1 413 388,23		—	
1717	725 017,76	1 413 328,10		—	
1718	725 024,31	1 413 268,67		—	
1719	725 030,63	1 413 210,08		—	
1720	725 037,14	1 413 151,16		—	
1721	725 038,07	1 413 101,79		—	
1722	725 039,67	1 413 036,48		—	
1723	725 040,71	1 412 981,47		—	
1724	725 041,68	1 412 924,70	—	—	—
1725	725 042,92	1 412 864,77		—	
1726	725 044,04	1 412 807,88		—	
1727	725 045,07	1 412 748,68		—	
1728	725 046,31	1 412 687,93		—	
1729	725 047,56	1 412 627,66		—	
1730	725 048,52	1 412 567,55		—	
1731	725 049,40	1 412 506,51		—	
1732	725 050,77	1 412 446,79		—	
1733	725 051,87	1 412 386,08		—	
1734	725 052,99	1 412 325,47		—	
1735	725 053,99	1 412 266,86		—	
1736	725 054,98	1 412 212,17		—	
1737	725 056,29	1 412 148,51		—	
1738	725 057,29	1 412 091,76		—	
1739	725 058,36	1 412 034,45		—	
1740	725 058,49	1 411 980,19		—	
1741	725 058,43	1 411 906,75		—	
1742	725 058,36	1 411 848,07		—	
1743	725 058,54	1 411 790,60		—	
1744	725 058,53	1 411 734,56		—	
1745	725 058,47	1 411 676,96		—	
1746	725 058,33	1 411 619,34		—	
1747	725 058,25	1 411 559,68		—	
1748	725 058,21	1 411 501,11		—	
1749	725 058,52	1 411 440,82		—	
1750	725 058,51	1 411 384,30		—	
1751	725 058,51	1 411 324,89		—	

Раздел 2

Сведения о местоположении границ объекта

1	2	3	4	5	6
1752	725 058,31	1 411 265,96		—	
1753	725 058,39	1 411 264,62		—	
1754	725 058,56	1 411 263,64		—	
1755	725 072,73	1 411 200,22		—	
1756	725 085,38	1 411 144,13		—	
1757	725 098,73	1 411 084,36		—	
1758	725 098,95	1 411 083,56		—	
1759	725 099,29	1 411 082,62		—	
1760	725 099,71	1 411 081,72		—	
1761	725 100,22	1 411 080,86		—	
1762	725 100,82	1 411 080,05		—	
1763	725 101,48	1 411 079,31		—	
1764	725 102,21	1 411 078,63		—	
1765	725 135,73	1 411 050,36		—	
1766	725 156,82	1 410 991,19		—	
1767	725 177,20	1 410 933,85		—	
1768	725 197,51	1 410 876,67		—	
1769	725 217,05	1 410 821,30		—	
1770	725 238,29	1 410 761,76		—	
1771	725 257,11	1 410 708,59		—	
1772	725 276,33	1 410 654,35		—	
1773	725 295,16	1 410 600,95		—	
1774	725 314,09	1 410 547,85		—	
1775	725 335,15	1 410 488,61		—	
1776	725 352,45	1 410 440,21		—	
1777	725 371,81	1 410 385,93		—	
1778	725 389,68	1 410 335,57		—	
1779	725 409,97	1 410 278,59	—	—	—
1780	725 429,15	1 410 223,92		—	
1781	725 448,35	1 410 170,14		—	
1782	725 467,55	1 410 115,67		—	
1783	725 486,43	1 410 061,90		—	
1784	725 505,83	1 410 007,10		—	
1785	725 522,11	1 409 960,67		—	
1786	725 540,82	1 409 907,26		—	
1787	725 541,21	1 409 906,30		—	
1788	725 541,76	1 409 905,11		—	
1789	725 541,85	1 409 904,97		—	
1790	725 542,25	1 409 903,59		—	
1791	725 542,44	1 409 903,00		—	
1792	725 563,50	1 409 843,93		—	
1793	725 583,23	1 409 787,70		—	
1794	725 602,97	1 409 731,99		—	
1795	725 622,51	1 409 676,73		—	
1796	725 641,93	1 409 621,45		—	
1797	725 661,51	1 409 565,49		—	
1798	725 681,19	1 409 509,69		—	
1799	725 700,60	1 409 454,71		—	
1800	725 719,85	1 409 400,45		—	
1801	725 738,45	1 409 347,47		—	
1802	725 759,87	1 409 286,76		—	
1803	725 779,17	1 409 232,36		—	
1804	725 798,73	1 409 177,40		—	
1805	725 817,92	1 409 122,93		—	
1806	725 837,69	1 409 066,19		—	

Раздел 2

Сведения о местоположении границ объекта

1	2	3	4	5	6
1807	725 857,62	1 409 010,70		—	
1808	725 876,99	1 408 955,76		—	
1809	725 896,43	1 408 900,55		—	
1810	725 916,15	1 408 844,66		—	
1811	725 936,46	1 408 787,93		—	
1812	725 936,71	1 408 787,34		—	
1813	725 936,82	1 408 787,05		—	
1814	725 937,06	1 408 786,60		—	
1815	725 937,29	1 408 786,17		—	
1816	725 937,57	1 408 785,73		—	
1817	725 937,83	1 408 785,33		—	
1818	725 938,15	1 408 784,93		—	
1819	725 938,46	1 408 784,55		—	
1820	725 938,82	1 408 784,18		—	
1821	725 939,15	1 408 783,83		—	
1822	725 980,63	1 408 744,78		—	
1823	726 018,17	1 408 709,69		—	
1824	726 066,22	1 408 665,33		—	
1825	726 109,31	1 408 624,21		—	
1826	726 109,53	1 408 624,02		—	
1827	726 109,72	1 408 623,84		—	
1828	726 109,88	1 408 623,71		—	
1829	726 110,05	1 408 623,57		—	
1830	726 110,28	1 408 623,40		—	
1831	726 110,51	1 408 623,22		—	
1832	726 110,69	1 408 623,11		—	
1833	726 110,86	1 408 622,99		—	
1834	726 111,11	1 408 622,84	—	—	—
1835	726 111,35	1 408 622,69		—	
1836	726 111,54	1 408 622,59		—	
1837	726 111,72	1 408 622,48		—	
1838	726 111,99	1 408 622,36		—	
1839	726 112,24	1 408 622,23		—	
1840	726 112,44	1 408 622,16		—	
1841	726 112,63	1 408 622,07		—	
1842	726 112,91	1 408 621,97		—	
1843	726 113,17	1 408 621,87		—	
1844	726 113,38	1 408 621,81		—	
1845	726 113,58	1 408 621,74		—	
1846	726 113,86	1 408 621,67		—	
1847	726 114,13	1 408 621,59		—	
1848	726 114,34	1 408 621,55		—	
1849	726 114,55	1 408 621,50		—	
1850	726 114,83	1 408 621,46		—	
1851	726 115,12	1 408 621,40		—	
1852	726 115,33	1 408 621,39		—	
1853	726 115,54	1 408 621,35		—	
1854	726 115,83	1 408 621,34		—	
1855	726 116,11	1 408 621,31		—	
1856	726 116,32	1 408 621,32		—	
1857	726 116,54	1 408 621,30		—	
1858	726 116,82	1 408 621,32		—	
1859	726 117,11	1 408 621,32		—	
1860	726 168,24	1 408 624,01		—	
1861	726 218,16	1 408 626,25		—	

Раздел 2

Сведения о местоположении границ объекта

1	2	3	4	5	6
1862	726 273,34	1 408 628,82		—	
1863	726 328,09	1 408 631,49		—	
1864	726 388,37	1 408 634,21		—	
1865	726 428,22	1 408 635,93		—	
1866	726 456,10	1 408 593,17		—	
1867	726 487,32	1 408 544,34		—	
1868	726 519,39	1 408 494,25		—	
1869	726 552,24	1 408 443,39		—	
1870	726 584,13	1 408 393,51		—	
1871	726 615,98	1 408 343,91		—	
1872	726 648,61	1 408 292,74		—	
1873	726 677,48	1 408 248,29		—	
1874	726 707,99	1 408 200,29		—	
1875	726 742,70	1 408 146,04		—	
1876	726 774,53	1 408 096,15		—	
1877	726 805,62	1 408 047,28		—	
1878	726 835,81	1 408 000,23		—	
1879	726 859,44	1 407 963,45		—	
1880	726 810,96	1 407 935,68		—	
1881	726 763,18	1 407 908,30		—	
1882	726 721,50	1 407 884,63		—	
1883	726 721,16	1 407 884,81		—	
1884	726 720,25	1 407 885,22		—	
1885	726 719,30	1 407 885,53		—	
1886	726 718,32	1 407 885,75		—	
1887	726 717,33	1 407 885,88		—	
1888	726 716,33	1 407 885,91		—	
1889	726 715,33	1 407 885,85	—	—	—
1890	726 714,34	1 407 885,69		—	
1891	726 713,38	1 407 885,44		—	
1892	726 712,44	1 407 885,10		—	
1893	726 711,53	1 407 884,67		—	
1894	726 710,67	1 407 884,15		—	
1895	726 709,87	1 407 883,56		—	
1896	726 709,12	1 407 882,89		—	
1897	726 708,44	1 407 882,16		—	
1898	726 707,84	1 407 881,36		—	
1899	726 707,31	1 407 880,51		—	
1900	726 706,87	1 407 879,62		—	
1901	726 706,51	1 407 878,68		—	
1902	726 706,25	1 407 877,72		—	
1903	726 706,07	1 407 876,74		—	
1904	726 705,99	1 407 875,74		—	
1905	726 664,77	1 407 851,85		—	
1906	726 612,75	1 407 822,12		—	
1907	726 564,18	1 407 794,40		—	
1908	726 516,99	1 407 767,61		—	
1909	726 486,73	1 407 750,33		—	
1910	726 421,85	1 407 713,30		—	
1911	726 391,97	1 407 696,25		—	
1912	726 346,82	1 407 670,30		—	
1913	726 296,28	1 407 641,02		—	
1914	726 243,15	1 407 610,72		—	
1915	726 191,05	1 407 580,99		—	
1916	726 139,20	1 407 551,31		—	

Раздел 2

Сведения о местоположении границ объекта

1	2	3	4	5	6
1917	726 092,64	1 407 524,51		—	
1918	726 048,48	1 407 498,84		—	
1919	726 001,54	1 407 471,97		—	
1920	725 959,41	1 407 447,18		—	
1921	725 837,85	1 407 501,13		—	
1922	725 836,98	1 407 501,47		—	
1923	725 836,02	1 407 501,74		—	
1924	725 835,04	1 407 501,93		—	
1925	725 785,89	1 407 508,77		—	
1926	725 727,81	1 407 516,92		—	
1927	725 677,39	1 407 524,10		—	
1928	725 660,42	1 407 526,38		—	
1929	725 622,81	1 407 531,43		—	
1930	725 567,54	1 407 539,90		—	
1931	725 567,32	1 407 539,93		—	
1932	725 517,57	1 407 546,50		—	
1933	725 459,54	1 407 554,43		—	
1934	725 239,57	1 407 585,23		—	
1935	725 238,36	1 407 585,33		—	
1936	725 184,33	1 407 586,60		—	
1937	725 184,20	1 407 586,60		—	
1938	725 129,36	1 407 587,21		—	
1939	725 074,91	1 407 587,69		—	
1940	724 965,83	1 407 589,93		—	
1941	724 932,22	1 407 590,50		—	
1942	724 931,66	1 407 590,49		—	
1943	724 930,67	1 407 590,41		—	
1944	724 929,68	1 407 590,23	—	—	—
1945	724 876,47	1 407 577,96		—	
1946	724 830,04	1 407 567,20		—	
1947	724 777,14	1 407 554,89		—	
1948	724 605,73	1 407 514,55		—	
1949	724 455,66	1 407 480,15		—	
1950	724 455,05	1 407 479,99		—	
1951	724 454,11	1 407 479,66		—	
1952	724 425,27	1 407 468,13		—	
1953	724 385,59	1 407 453,96		—	
1954	724 345,84	1 407 439,88		—	
1955	724 306,44	1 407 471,81		—	
1956	724 261,21	1 407 507,86		—	
1957	724 219,47	1 407 542,44		—	
1958	724 219,34	1 407 542,54		—	
1959	724 181,28	1 407 573,12		—	
1960	724 181,03	1 407 573,31		—	
1961	724 150,88	1 407 596,11		—	
1962	724 117,15	1 407 623,30		—	
1963	724 109,97	1 407 629,53		—	
1964	724 109,21	1 407 630,13		—	
1965	724 108,37	1 407 630,68		—	
1966	724 107,48	1 407 631,14		—	
1967	724 106,55	1 407 631,51		—	
1968	724 105,59	1 407 631,79		—	
1969	724 104,61	1 407 631,99		—	
1970	724 103,62	1 407 632,08		—	
1971	724 102,62	1 407 632,09		—	

Раздел 2

Сведения о местоположении границ объекта

1	2	3	4	5	6
1972	724 101,62	1 407 631,99		—	
1973	724 100,64	1 407 631,81		—	
1974	724 099,68	1 407 631,53		—	
1975	724 098,75	1 407 631,16		—	
1976	724 097,86	1 407 630,70		—	
1977	724 097,02	1 407 630,16		—	
1978	724 096,23	1 407 629,55		—	
1979	724 095,51	1 407 628,86		—	
1980	724 094,85	1 407 628,10		—	
1981	724 094,27	1 407 627,29		—	
1982	724 093,77	1 407 626,42		—	
1983	724 093,35	1 407 625,51		—	
1984	724 093,02	1 407 624,57		—	
1985	724 092,78	1 407 623,60		—	
1986	724 092,64	1 407 622,61		—	
1987	724 092,59	1 407 621,61		—	
1988	724 092,64	1 407 620,61		—	
1989	724 092,78	1 407 619,62		—	
1990	724 093,01	1 407 618,65		—	
1991	724 093,34	1 407 617,70		—	
1992	724 093,76	1 407 616,79		—	
1993	724 094,26	1 407 615,93		—	
1994	724 094,83	1 407 615,11		—	
1995	724 095,49	1 407 614,36		—	
1996	724 096,21	1 407 613,67		—	
1997	724 103,53	1 407 607,32		—	
1998	724 103,82	1 407 607,07		—	
1999	724 137,83	1 407 579,66	—	—	—
2000	724 138,08	1 407 579,46		—	
2001	724 168,24	1 407 556,65		—	
2002	724 206,13	1 407 526,21		—	
2003	724 247,88	1 407 491,62		—	
2004	724 248,04	1 407 491,50		—	
2005	724 293,25	1 407 455,47		—	
2006	724 322,79	1 407 431,53		—	
2007	724 297,45	1 407 422,30		—	
2008	724 247,99	1 407 404,03		—	
2009	724 197,21	1 407 385,38		—	
2010	724 148,85	1 407 367,70		—	
2011	724 098,06	1 407 348,55		—	
2012	724 058,26	1 407 334,02		—	
2013	724 001,61	1 407 339,45		—	
2014	723 955,68	1 407 344,07		—	
2015	723 924,40	1 407 347,32		—	
2016	723 883,41	1 407 351,51		—	
2017	723 871,45	1 407 352,63		—	
2018	723 872,37	1 407 352,91		—	
2019	723 873,30	1 407 353,29		—	
2020	723 874,18	1 407 353,76		—	
2021	723 875,02	1 407 354,31		—	
2022	723 875,79	1 407 354,94		—	
2023	723 876,51	1 407 355,63		—	
2024	723 877,16	1 407 356,40		—	
2025	723 877,73	1 407 357,22		—	
2026	723 878,22	1 407 358,09		—	

Раздел 2

Сведения о местоположении границ объекта

1	2	3	4	5	6
2027	723 878,62	1 407 359,00		—	
2028	723 878,94	1 407 359,95		—	
2029	723 879,16	1 407 360,93		—	
2030	723 879,30	1 407 361,92		—	
2031	723 879,33	1 407 362,92		—	
2032	723 879,27	1 407 363,92		—	
2033	723 879,12	1 407 364,90		—	
2034	723 878,87	1 407 365,87		—	
2035	723 878,53	1 407 366,81		—	
2036	723 878,11	1 407 367,72		—	
2037	723 877,60	1 407 368,58		—	
2038	723 877,01	1 407 369,39		—	
2039	723 876,34	1 407 370,13		—	
2040	723 871,93	1 407 374,65		—	
2041	723 870,85	1 407 375,61		—	
2042	723 870,04	1 407 376,18		—	
2043	723 869,17	1 407 376,68		—	
2044	723 868,25	1 407 377,09		—	
2045	723 867,31	1 407 377,41		—	
2046	723 866,33	1 407 377,63		—	
2047	723 865,34	1 407 377,77		—	
2048	723 864,34	1 407 377,81		—	
2049	723 863,34	1 407 377,75		—	
2050	723 862,36	1 407 377,60		—	
2051	723 861,39	1 407 377,36		—	
2052	723 860,44	1 407 377,03		—	
2053	723 859,54	1 407 376,60		—	
2054	723 858,68	1 407 376,10	—	—	—
2055	723 857,87	1 407 375,51		—	
2056	723 833,69	1 407 356,18		—	
2057	723 797,98	1 407 359,73		—	
2058	723 812,60	1 407 390,87		—	
2059	723 828,43	1 407 424,23		—	
2060	723 851,12	1 407 471,66		—	
2061	723 851,37	1 407 472,22		—	
2062	723 851,70	1 407 473,16		—	
2063	723 851,94	1 407 474,13		—	
2064	723 852,09	1 407 475,12		—	
2065	723 852,15	1 407 476,12		—	
2066	723 852,10	1 407 477,12		—	
2067	723 851,97	1 407 478,11		—	
2068	723 851,74	1 407 479,08		—	
2069	723 851,42	1 407 480,03		—	
2070	723 851,01	1 407 480,94		—	
2071	723 850,51	1 407 481,81		—	
2072	723 849,94	1 407 482,63		—	
2073	723 849,29	1 407 483,39		—	
2074	723 830,43	1 407 503,41		—	
2075	723 812,89	1 407 522,12		—	
2076	723 792,04	1 407 544,11		—	
2077	723 785,86	1 407 586,00		—	
2078	723 800,60	1 407 629,21		—	
2079	723 812,10	1 407 661,83		—	
2080	723 820,36	1 407 685,71		—	
2081	723 820,59	1 407 686,46		—	

Раздел 2

Сведения о местоположении границ объекта

1	2	3	4	5	6
2082	723 820,80	1 407 687,44		—	
2083	723 820,92	1 407 688,43		—	
2084	723 820,94	1 407 689,43		—	
2085	723 820,86	1 407 690,43		—	
2086	723 820,69	1 407 691,42		—	
2087	723 820,43	1 407 692,38		—	
2088	723 820,08	1 407 693,32		—	
2089	723 819,64	1 407 694,21		—	
2090	723 819,11	1 407 695,07		—	
2091	723 798,83	1 407 724,77		—	
2092	723 798,25	1 407 725,55		—	
2093	723 797,57	1 407 726,29		—	
2094	723 796,83	1 407 726,96		—	
2095	723 796,03	1 407 727,56		—	
2096	723 795,17	1 407 728,08		—	
2097	723 794,27	1 407 728,51		—	
2098	723 793,34	1 407 728,86		—	
2099	723 792,37	1 407 729,12		—	
2100	723 791,38	1 407 729,28		—	
2101	723 790,39	1 407 729,35		—	
2102	723 789,39	1 407 729,33		—	
2103	723 788,39	1 407 729,20		—	
2104	723 787,42	1 407 728,99		—	
2105	723 786,47	1 407 728,68		—	
2106	723 785,55	1 407 728,29		—	
2107	723 784,67	1 407 727,80		—	
2108	723 783,84	1 407 727,24		—	
2109	723 783,07	1 407 726,60	—	—	—
2110	723 782,37	1 407 725,89		—	
2111	723 781,74	1 407 725,12		—	
2112	723 781,18	1 407 724,29		—	
2113	723 780,70	1 407 723,41		—	
2114	723 780,31	1 407 722,49		—	
2115	723 780,01	1 407 721,54		—	
2116	723 779,80	1 407 720,56		—	
2117	723 779,68	1 407 719,57		—	
2118	723 779,66	1 407 718,57		—	
2119	723 779,74	1 407 717,57		—	
2120	723 779,91	1 407 716,58		—	
2121	723 780,17	1 407 715,62		—	
2122	723 780,52	1 407 714,68		—	
2123	723 780,96	1 407 713,79		—	
2124	723 781,49	1 407 712,93		—	
2125	723 798,79	1 407 687,59		—	
2126	723 792,28	1 407 668,77		—	
2127	723 780,78	1 407 636,14		—	
2128	723 765,16	1 407 590,38		—	
2129	723 764,89	1 407 589,43		—	
2130	723 764,70	1 407 588,44		—	
2131	723 764,61	1 407 587,45		—	
2132	723 764,61	1 407 586,45		—	
2133	723 764,71	1 407 585,45		—	
2134	723 771,75	1 407 537,76		—	
2135	723 772,05	1 407 536,37		—	
2136	723 772,37	1 407 535,42		—	

Раздел 2

Сведения о местоположении границ объекта

1	2	3	4	5	6
2137	723 772,79	1 407 534,51		—	
2138	723 773,28	1 407 533,64		—	
2139	723 773,86	1 407 532,83		—	
2140	723 774,51	1 407 532,07		—	
2141	723 797,58	1 407 507,74		—	
2142	723 815,11	1 407 489,04		—	
2143	723 829,07	1 407 474,23		—	
2144	723 809,48	1 407 433,27		—	
2145	723 793,62	1 407 399,86		—	
2146	723 772,67	1 407 355,21		—	
2147	723 756,56	1 407 320,57		—	
2148	723 734,77	1 407 273,01		—	
2149	723 693,54	1 407 260,33		—	
2150	723 626,35	1 407 240,29		—	
2151	723 564,16	1 407 221,20		—	
2152	723 508,21	1 407 204,70		—	
2153	723 457,92	1 407 189,42		—	
2154	723 400,81	1 407 171,79		—	
2155	723 349,65	1 407 156,58		—	
2156	723 294,14	1 407 140,02		—	
2157	723 239,87	1 407 123,57		—	
2158	723 185,28	1 407 107,09		—	
2159	723 132,93	1 407 091,37		—	
2160	723 079,20	1 407 075,09		—	
2161	723 025,89	1 407 058,82		—	
2162	722 972,45	1 407 042,75		—	
2163	722 921,45	1 407 027,34		—	
2164	722 868,83	1 407 011,41	—	—	—
2165	722 811,50	1 406 996,40		—	
2166	722 759,72	1 406 982,93		—	
2167	722 706,40	1 406 968,67		—	
2168	722 652,02	1 406 954,55		—	
2169	722 597,28	1 406 940,52		—	
2170	722 542,79	1 406 926,16		—	
2171	722 488,78	1 406 911,71		—	
2172	722 436,44	1 406 898,47		—	
2173	722 380,31	1 406 883,57		—	
2174	722 326,25	1 406 869,56		—	
2175	722 272,84	1 406 855,58		—	
2176	722 218,34	1 406 841,32		—	
2177	722 164,06	1 406 827,10		—	
2178	722 110,11	1 406 813,12		—	
2179	722 054,37	1 406 798,37		—	
2180	721 999,79	1 406 784,37		—	
2181	721 998,88	1 406 784,10		—	
2182	721 947,01	1 406 765,65		—	
2183	721 902,62	1 406 749,98		—	
2184	721 871,21	1 406 738,83		—	
2185	721 871,16	1 406 739,83		—	
2186	721 871,01	1 406 740,82		—	
2187	721 870,77	1 406 741,79		—	
2188	721 870,44	1 406 742,73		—	
2189	721 870,03	1 406 743,64		—	
2190	721 869,52	1 406 744,51		—	
2191	721 868,94	1 406 745,32		—	

Раздел 2

Сведения о местоположении границ объекта

1	2	3	4	5	6
2192	721 868,28	1 406 746,07		—	
2193	721 867,56	1 406 746,76		—	
2194	721 866,77	1 406 747,38		—	
2195	721 865,93	1 406 747,91		—	
2196	721 865,04	1 406 748,37		—	
2197	721 864,11	1 406 748,74		—	
2198	721 863,15	1 406 749,02		—	
2199	721 862,17	1 406 749,20		—	
2200	721 861,17	1 406 749,30		—	
2201	721 860,17	1 406 749,29		—	
2202	721 859,17	1 406 749,19		—	
2203	721 858,19	1 406 749,00		—	
2204	721 857,24	1 406 748,72		—	
2205	721 856,31	1 406 748,34		—	
2206	721 855,42	1 406 747,88		—	
2207	721 854,58	1 406 747,33		—	
2208	721 853,80	1 406 746,71		—	
2209	721 853,08	1 406 746,02		—	
2210	721 852,43	1 406 745,26		—	
2211	721 851,85	1 406 744,44		—	
2212	721 851,35	1 406 743,58		—	
2213	721 850,94	1 406 742,66		—	
2214	721 850,62	1 406 741,72		—	
2215	721 850,39	1 406 740,75		—	
2216	721 850,25	1 406 739,76		—	
2217	721 849,47	1 406 731,18		—	
2218	721 810,65	1 406 717,84		—	
2219	721 759,97	1 406 700,41	—	—	—
2220	721 708,23	1 406 682,93		—	
2221	721 656,16	1 406 664,99		—	
2222	721 603,88	1 406 646,86		—	
2223	721 551,68	1 406 629,22		—	
2224	721 551,52	1 406 629,16		—	
2225	721 499,63	1 406 610,65		—	
2226	721 498,36	1 406 610,10		—	
2227	721 453,41	1 406 587,02		—	
2228	721 408,00	1 406 563,95		—	
2229	721 363,86	1 406 541,31		—	
2230	721 320,21	1 406 518,50		—	
2231	721 275,65	1 406 495,83		—	
2232	721 275,18	1 406 495,58		—	
2233	721 274,34	1 406 495,04		—	
2234	721 233,50	1 406 466,10		—	
2235	721 192,88	1 406 436,97		—	
2236	721 152,51	1 406 407,91		—	
2237	721 112,86	1 406 379,69		—	
2238	721 072,94	1 406 350,61		—	
2239	721 072,18	1 406 350,00		—	
2240	721 071,47	1 406 349,30		—	
2241	721 070,82	1 406 348,54		—	
2242	721 070,25	1 406 347,72		—	
2243	721 069,75	1 406 346,85		—	
2244	721 069,35	1 406 345,94		—	
2245	721 069,03	1 406 344,99		—	
2246	721 068,80	1 406 344,02		—	

Раздел 2

Сведения о местоположении границ объекта

1	2	3	4	5	6
2247	721 068,67	1 406 343,03		—	
2248	721 068,63	1 406 342,03		—	
2249	721 068,68	1 406 341,03		—	
2250	721 068,84	1 406 340,04		—	
2251	721 069,08	1 406 339,07		—	
2252	721 069,42	1 406 338,13		—	
2253	721 069,84	1 406 337,22		—	
2254	721 070,35	1 406 336,36		—	
2255	721 070,94	1 406 335,55		—	
2256	721 071,60	1 406 334,80		—	
2257	721 072,33	1 406 334,12		—	
2258	721 073,12	1 406 333,51		—	
2259	721 073,97	1 406 332,98		—	
2260	721 074,86	1 406 332,53		—	
2261	721 075,79	1 406 332,17		—	
2262	721 076,76	1 406 331,89		—	
2263	721 077,74	1 406 331,72		—	
2264	721 078,74	1 406 331,63		—	
2265	721 079,74	1 406 331,64		—	
2266	721 080,73	1 406 331,75		—	
2267	721 081,71	1 406 331,95		—	
2268	721 082,67	1 406 332,24		—	
2269	721 083,59	1 406 332,62		—	
2270	721 084,47	1 406 333,09		—	
2271	721 085,31	1 406 333,64		—	
2272	721 125,08	1 406 362,61		—	
2273	721 164,69	1 406 390,80		—	
2274	721 205,11	1 406 419,90	—	—	—
2275	721 245,66	1 406 448,98		—	
2276	721 285,85	1 406 477,46		—	
2277	721 329,78	1 406 499,80		—	
2278	721 373,48	1 406 522,65		—	
2279	721 417,53	1 406 545,24		—	
2280	721 462,94	1 406 568,31		—	
2281	721 507,33	1 406 591,11		—	
2282	721 558,49	1 406 609,35		—	
2283	721 610,64	1 406 626,98		—	
2284	721 663,00	1 406 645,14		—	
2285	721 714,97	1 406 663,05		—	
2286	721 766,72	1 406 680,52		—	
2287	721 817,48	1 406 697,98		—	
2288	721 862,73	1 406 713,53		—	
2289	721 909,61	1 406 730,17		—	
2290	721 954,00	1 406 745,85		—	
2291	722 005,46	1 406 764,15		—	
2292	722 059,62	1 406 778,04		—	
2293	722 115,41	1 406 792,80		—	
2294	722 169,35	1 406 806,78		—	
2295	722 223,66	1 406 821,01		—	
2296	722 278,15	1 406 835,27		—	
2297	722 331,52	1 406 849,23		—	
2298	722 385,60	1 406 863,25		—	
2299	722 441,65	1 406 878,12		—	
2300	722 494,00	1 406 891,37		—	
2301	722 494,13	1 406 891,41		—	

Раздел 2

Сведения о местоположении границ объекта

1	2	3	4	5	6
2302	722 548,14	1 406 905,85		—	
2303	722 602,52	1 406 920,18		—	
2304	722 657,25	1 406 934,21		—	
2305	722 711,71	1 406 948,36		—	
2306	722 765,04	1 406 962,61		—	
2307	722 816,80	1 406 976,08		—	
2308	722 874,34	1 406 991,14		—	
2309	722 874,73	1 406 991,25		—	
2310	722 927,53	1 407 007,24		—	
2311	722 978,51	1 407 022,65		—	
2312	723 031,96	1 407 038,72		—	
2313	723 085,29	1 407 055,00		—	
2314	723 138,98	1 407 071,25		—	
2315	723 191,32	1 407 086,98		—	
2316	723 245,95	1 407 103,47		—	
2317	723 300,16	1 407 119,90		—	
2318	723 355,65	1 407 136,46		—	
2319	723 406,85	1 407 151,68		—	
2320	723 464,02	1 407 169,33		—	
2321	723 514,19	1 407 184,57		—	
2322	723 570,16	1 407 201,07		—	
2323	723 632,40	1 407 220,18		—	
2324	723 699,59	1 407 240,22		—	
2325	723 745,44	1 407 254,32		—	
2326	723 746,24	1 407 254,60		—	
2327	723 747,15	1 407 255,01		—	
2328	723 748,02	1 407 255,51		—	
2329	723 748,83	1 407 256,09	—	—	—
2330	723 749,59	1 407 256,74		—	
2331	723 750,28	1 407 257,47		—	
2332	723 750,90	1 407 258,25		—	
2333	723 751,44	1 407 259,09		—	
2334	723 751,90	1 407 259,98		—	
2335	723 775,62	1 407 311,74		—	
2336	723 788,55	1 407 339,56		—	
2337	723 835,87	1 407 334,86		—	
2338	723 881,33	1 407 330,61		—	
2339	723 922,23	1 407 326,43		—	
2340	723 953,51	1 407 323,19		—	
2341	723 999,54	1 407 318,55		—	
2342	724 058,63	1 407 312,89		—	
2343	724 059,31	1 407 312,84		—	
2344	724 060,31	1 407 312,86		—	
2345	724 061,30	1 407 312,97		—	
2346	724 062,28	1 407 313,18		—	
2347	724 063,23	1 407 313,48		—	
2348	724 105,31	1 407 328,84		—	
2349	724 156,11	1 407 347,99		—	
2350	724 204,43	1 407 365,66		—	
2351	724 255,24	1 407 384,32		—	
2352	724 304,69	1 407 402,58		—	
2353	724 347,40	1 407 418,15		—	
2354	724 392,60	1 407 434,17		—	
2355	724 432,52	1 407 448,42		—	
2356	724 432,89	1 407 448,56		—	

Раздел 2

Сведения о местоположении границ объекта

1	2	3	4	5	6
2357	724 461,15	1 407 459,86		—	
2358	724 610,46	1 407 494,09		—	
2359	724 781,92	1 407 534,45		—	
2360	724 834,78	1 407 546,74		—	
2361	724 881,19	1 407 557,50		—	
2362	724 933,15	1 407 569,48		—	
2363	724 965,40	1 407 568,93		—	
2364	725 074,54	1 407 566,69		—	
2365	725 129,12	1 407 566,21		—	
2366	725 183,91	1 407 565,60		—	
2367	725 237,26	1 407 564,35		—	
2368	725 456,66	1 407 533,63		—	
2369	725 514,74	1 407 525,69		—	
2370	725 564,47	1 407 519,12		—	
2371	725 619,73	1 407 510,66		—	
2372	725 619,92	1 407 510,63		—	
2373	725 674,46	1 407 503,30		—	
2374	725 724,84	1 407 496,13		—	
2375	725 782,97	1 407 487,97		—	
2376	725 830,69	1 407 481,33		—	
2377	725 952,13	1 407 427,44		—	
2378	725 971,05	1 407 384,96		—	
2379	725 993,72	1 407 334,18		—	
2380	726 014,64	1 407 286,59		—	
2381	726 038,65	1 407 233,49		—	
2382	726 061,68	1 407 181,84		—	
2383	726 067,35	1 407 169,06		—	
2384	726 067,07	1 407 168,93	—	—	—
2385	726 066,20	1 407 168,44		—	
2386	726 065,38	1 407 167,88		—	
2387	726 064,61	1 407 167,23		—	
2388	726 063,91	1 407 166,52		—	
2389	726 063,28	1 407 165,74		—	
2390	726 062,73	1 407 164,90		—	
2391	726 062,26	1 407 164,02		—	
2392	726 061,88	1 407 163,10		—	
2393	726 061,58	1 407 162,14		—	
2394	726 061,38	1 407 161,16		—	
2395	726 061,27	1 407 160,17		—	
2396	726 061,26	1 407 159,17		—	
2397	726 061,34	1 407 158,17		—	
2398	726 061,52	1 407 157,19		—	
2399	726 061,79	1 407 156,23		—	
2400	726 062,15	1 407 155,29		—	
2401	726 080,12	1 407 114,62		—	
2402	726 040,29	1 407 082,73		—	
2403	725 996,49	1 407 047,98		—	
2404	725 954,06	1 407 014,23		—	
2405	725 916,92	1 406 984,69		—	
2406	725 913,77	1 406 982,17		—	
2407	725 913,04	1 406 981,53		—	
2408	725 912,35	1 406 980,80		—	
2409	725 911,74	1 406 980,01		—	
2410	725 911,20	1 406 979,17		—	
2411	725 910,75	1 406 978,28		—	

Раздел 2

Сведения о местоположении границ объекта

1	2	3	4	5	6
2412	725 910,38	1 406 977,34		—	
2413	725 910,11	1 406 976,38		—	
2414	725 909,92	1 406 975,40		—	
2415	725 909,83	1 406 974,40		—	
2416	725 909,84	1 406 973,40		—	
2417	725 909,94	1 406 972,41		—	
2418	725 910,14	1 406 971,43		—	
2419	725 910,42	1 406 970,47		—	
2420	725 910,80	1 406 969,55		—	
2421	725 911,27	1 406 968,66		—	
2422	725 911,81	1 406 967,82		—	
2423	725 912,44	1 406 967,04		—	
2424	725 913,13	1 406 966,32		—	
2425	725 913,89	1 406 965,67		—	
2426	725 914,71	1 406 965,10		—	
2427	725 915,58	1 406 964,60		—	
2428	725 916,49	1 406 964,20		—	
2429	725 917,44	1 406 963,87		—	
2430	725 918,41	1 406 963,65		—	
2431	725 919,40	1 406 963,51		—	
2432	725 920,40	1 406 963,47		—	
2433	725 921,40	1 406 963,53		—	
2434	725 922,39	1 406 963,68		—	
2435	725 923,36	1 406 963,92		—	
2436	725 924,30	1 406 964,25		—	
2437	725 925,21	1 406 964,68		—	
2438	725 926,07	1 406 965,18		—	
2439	725 926,88	1 406 965,77	—	—	—
2440	725 930,01	1 406 968,27		—	
2441	725 967,13	1 406 997,79		—	
2442	726 009,55	1 407 031,53		—	
2443	726 053,35	1 407 066,28		—	
2444	726 088,89	1 407 094,73		—	
2445	726 109,29	1 407 048,42		—	
2446	726 133,29	1 406 993,95		—	
2447	726 158,74	1 406 936,80		—	
2448	726 182,17	1 406 883,90		—	
2449	726 208,31	1 406 824,65		—	
2450	726 234,55	1 406 764,99		—	
2451	726 254,67	1 406 718,90		—	
2452	726 279,04	1 406 664,10		—	
2453	726 301,34	1 406 613,64		—	
2454	726 325,70	1 406 558,47		—	
2455	726 349,79	1 406 504,01		—	
2456	726 350,39	1 406 502,84		—	
2457	726 350,95	1 406 502,01		—	
2458	726 351,58	1 406 501,24		—	
2459	726 380,33	1 406 469,23		—	
2460	726 413,52	1 406 431,68		—	
2461	726 449,91	1 406 391,03		—	
2462	726 490,12	1 406 345,81		—	
2463	726 524,81	1 406 306,76		—	
2464	726 503,31	1 406 271,51		—	
2465	726 478,65	1 406 231,48		—	
2466	726 455,44	1 406 193,91		—	

Раздел 2

Сведения о местоположении границ объекта

1	2	3	4	5	6
2467	726 394,88	1 406 194,14		—	
2468	726 328,53	1 406 194,66		—	
2469	726 272,49	1 406 194,94		—	
2470	726 211,60	1 406 194,94		—	
2471	726 164,49	1 406 195,00		—	
2472	726 161,35	1 406 233,32		—	
2473	726 157,02	1 406 281,70		—	
2474	726 152,67	1 406 335,21		—	
2475	726 152,19	1 406 342,99		—	
2476	726 152,08	1 406 343,96		—	
2477	726 151,88	1 406 344,94		—	
2478	726 151,58	1 406 345,90		—	
2479	726 151,20	1 406 346,82		—	
2480	726 150,73	1 406 347,70		—	
2481	726 150,18	1 406 348,54		—	
2482	726 149,55	1 406 349,31		—	
2483	726 148,85	1 406 350,03		—	
2484	726 148,09	1 406 350,67		—	
2485	726 147,27	1 406 351,24		—	
2486	726 146,39	1 406 351,73		—	
2487	726 145,48	1 406 352,13		—	
2488	726 144,53	1 406 352,45		—	
2489	726 143,55	1 406 352,67		—	
2490	726 142,56	1 406 352,80		—	
2491	726 141,56	1 406 352,83		—	
2492	726 140,56	1 406 352,77		—	
2493	726 139,58	1 406 352,62		—	
2494	726 138,61	1 406 352,37	—	—	—
2495	726 137,67	1 406 352,03		—	
2496	726 136,76	1 406 351,60		—	
2497	726 135,91	1 406 351,09		—	
2498	726 135,10	1 406 350,49		—	
2499	726 134,35	1 406 349,83		—	
2500	726 133,67	1 406 349,09		—	
2501	726 133,07	1 406 348,30		—	
2502	726 132,54	1 406 347,45		—	
2503	726 132,09	1 406 346,56		—	
2504	726 131,74	1 406 345,62		—	
2505	726 131,47	1 406 344,66		—	
2506	726 131,29	1 406 343,67		—	
2507	726 131,21	1 406 342,68		—	
2508	726 131,23	1 406 341,68		—	
2509	726 131,72	1 406 333,80		—	
2510	726 131,74	1 406 333,60		—	
2511	726 136,10	1 406 279,96		—	
2512	726 140,42	1 406 231,57		—	
2513	726 143,41	1 406 195,07		—	
2514	726 100,00	1 406 195,28		—	
2515	726 038,10	1 406 195,28		—	
2516	725 991,24	1 406 195,44		—	
2517	725 941,60	1 406 196,91		—	
2518	725 891,99	1 406 198,96		—	
2519	725 888,87	1 406 199,06		—	
2520	725 887,89	1 406 199,05		—	
2521	725 886,90	1 406 198,94		—	

Раздел 2

Сведения о местоположении границ объекта

1	2	3	4	5	6
2522	725 885,92	1 406 198,74		—	
2523	725 884,97	1 406 198,44		—	
2524	725 884,04	1 406 198,06		—	
2525	725 883,16	1 406 197,59		—	
2526	725 882,33	1 406 197,04		—	
2527	725 881,55	1 406 196,41		—	
2528	725 880,83	1 406 195,71		—	
2529	725 880,19	1 406 194,94		—	
2530	725 879,62	1 406 194,12		—	
2531	725 879,13	1 406 193,25		—	
2532	725 878,73	1 406 192,33		—	
2533	725 878,41	1 406 191,38		—	
2534	725 878,19	1 406 190,41		—	
2535	725 878,06	1 406 189,42		—	
2536	725 878,03	1 406 188,42		—	
2537	725 878,09	1 406 187,42		—	
2538	725 878,25	1 406 186,43		—	
2539	725 878,50	1 406 185,46		—	
2540	725 878,84	1 406 184,52		—	
2541	725 879,27	1 406 183,62		—	
2542	725 879,78	1 406 182,76		—	
2543	725 880,37	1 406 181,95		—	
2544	725 881,04	1 406 181,21		—	
2545	725 881,77	1 406 180,53		—	
2546	725 882,57	1 406 179,92		—	
2547	725 883,42	1 406 179,39		—	
2548	725 884,31	1 406 178,95		—	
2549	725 885,25	1 406 178,59	—	—	—
2550	725 886,21	1 406 178,32		—	
2551	725 887,19	1 406 178,15		—	
2552	725 888,19	1 406 178,07		—	
2553	725 891,16	1 406 177,97		—	
2554	725 940,79	1 406 175,92		—	
2555	725 990,75	1 406 174,44		—	
2556	725 991,03	1 406 174,44		—	
2557	726 038,07	1 406 174,28		—	
2558	726 099,92	1 406 174,28		—	
2559	726 154,80	1 406 174,01		—	
2560	726 211,57	1 406 173,94		—	
2561	726 272,40	1 406 173,94		—	
2562	726 314,22	1 406 173,73		—	
2563	726 300,49	1 406 129,43		—	
2564	726 282,63	1 406 071,13		—	
2565	726 265,05	1 406 013,56		—	
2566	726 264,81	1 406 012,60		—	
2567	726 264,65	1 406 011,62		—	
2568	726 264,59	1 406 010,62		—	
2569	726 263,83	1 405 948,56		—	
2570	726 263,24	1 405 891,40		—	
2571	726 263,27	1 405 890,42		—	
2572	726 263,40	1 405 889,43		—	
2573	726 263,62	1 405 888,46		—	
2574	726 263,94	1 405 887,51		—	
2575	726 264,34	1 405 886,59		—	
2576	726 264,83	1 405 885,72		—	

Раздел 2

Сведения о местоположении границ объекта

1	2	3	4	5	6
2577	726 265,40	1 405 884,90		—	
2578	726 266,05	1 405 884,13		—	
2579	726 266,76	1 405 883,44		—	
2580	726 267,54	1 405 882,81		—	
2581	726 268,38	1 405 882,26		—	
2582	726 269,26	1 405 881,79		—	
2583	726 270,18	1 405 881,41		—	
2584	726 271,14	1 405 881,11		—	
2585	726 272,12	1 405 880,91		—	
2586	726 273,11	1 405 880,81		—	
2587	726 274,11	1 405 880,79		—	
2588	726 275,11	1 405 880,88		—	
2589	726 276,09	1 405 881,06		—	
2590	726 277,06	1 405 881,33		—	
2591	726 277,99	1 405 881,69		—	
2592	726 278,88	1 405 882,14		—	
2593	726 279,73	1 405 882,67		—	
2594	726 280,52	1 405 883,28		—	
2595	726 281,25	1 405 883,96		—	
2596	726 281,92	1 405 884,71		—	
2597	726 282,51	1 405 885,52		—	
2598	726 283,02	1 405 886,38		—	
2599	726 283,44	1 405 887,28		—	
2600	726 283,78	1 405 888,22		—	
2601	726 284,02	1 405 889,19		—	
2602	726 284,18	1 405 890,18		—	
2603	726 284,23	1 405 891,18		—	
2604	726 284,83	1 405 948,30	—	—	—
2605	726 285,57	1 406 008,86		—	
2606	726 302,70	1 406 064,98		—	
2607	726 320,56	1 406 123,24		—	
2608	726 336,17	1 406 173,60		—	
2609	726 394,72	1 406 173,14		—	
2610	726 457,69	1 406 172,91		—	
2611	726 458,32	1 406 172,42		—	
2612	726 458,78	1 406 172,10		—	
2613	726 459,00	1 406 171,64		—	
2614	726 459,50	1 406 170,77		—	
2615	726 460,08	1 406 169,95		—	
2616	726 460,73	1 406 169,20		—	
2617	726 461,46	1 406 168,51		—	
2618	726 503,00	1 406 132,52		—	
2619	726 548,10	1 406 093,26		—	
2620	726 593,51	1 406 053,96		—	
2621	726 639,59	1 406 013,78		—	
2622	726 685,97	1 405 973,14		—	
2623	726 745,64	1 405 920,95		—	
2624	726 746,27	1 405 920,40		—	
2625	726 746,96	1 405 919,85		—	
2626	726 747,79	1 405 919,30		—	
2627	726 748,67	1 405 918,82		—	
2628	726 749,59	1 405 918,44		—	
2629	726 750,55	1 405 918,14		—	
2630	726 751,53	1 405 917,94		—	
2631	726 801,66	1 405 909,92		—	

Раздел 2

Сведения о местоположении границ объекта

1	2	3	4	5	6
2632	726 827,54	1 405 905,88		—	
2633	726 863,67	1 405 872,92		—	
2634	726 911,87	1 405 828,72		—	
2635	726 955,70	1 405 788,57		—	
2636	726 999,92	1 405 747,78		—	
2637	727 041,26	1 405 709,83		—	
2638	727 081,75	1 405 672,59		—	
2639	727 119,38	1 405 638,22		—	
2640	727 165,30	1 405 579,07		—	
2641	727 198,93	1 405 535,88		—	
2642	727 239,95	1 405 482,90		—	
2643	727 276,70	1 405 435,61		—	
2644	727 313,67	1 405 388,29		—	
2645	727 350,62	1 405 340,81		—	
2646	727 387,80	1 405 293,17		—	
2647	727 423,49	1 405 246,93		—	
2648	727 460,13	1 405 200,08		—	
2649	727 460,86	1 405 199,24		—	
2650	727 461,59	1 405 198,56		—	
2651	727 503,47	1 405 162,92		—	
2652	727 504,48	1 405 162,16		—	
2653	727 505,34	1 405 161,65		—	
2654	727 506,24	1 405 161,22		—	
2655	727 507,19	1 405 160,88		—	
2656	727 565,98	1 405 142,78		—	
2657	727 624,03	1 405 124,12		—	
2658	727 680,49	1 405 105,98		—	
2659	727 737,86	1 405 087,95	—	—	—
2660	727 794,13	1 405 070,32		—	
2661	727 850,67	1 405 052,35		—	
2662	727 903,42	1 405 035,74		—	
2663	727 960,77	1 405 017,80		—	
2664	728 018,08	1 404 999,74		—	
2665	728 075,05	1 404 981,61		—	
2666	728 132,24	1 404 963,65		—	
2667	728 189,44	1 404 945,83		—	
2668	728 244,42	1 404 928,53		—	
2669	728 301,55	1 404 910,50		—	
2670	728 355,93	1 404 893,42		—	
2671	728 414,71	1 404 874,67		—	
2672	728 471,41	1 404 856,82		—	
2673	728 527,95	1 404 839,00		—	
2674	728 583,19	1 404 821,31		—	
2675	728 637,92	1 404 803,92		—	
2676	728 695,38	1 404 785,68		—	
2677	728 751,45	1 404 768,25		—	
2678	728 807,96	1 404 749,90		—	
2679	728 809,19	1 404 749,59		—	
2680	728 810,18	1 404 749,44		—	
2681	728 811,18	1 404 749,39		—	
2682	728 812,18	1 404 749,44		—	
2683	728 813,17	1 404 749,58		—	
2684	728 814,14	1 404 749,81		—	
2685	728 815,08	1 404 750,14		—	
2686	728 815,99	1 404 750,55		—	

Раздел 2

Сведения о местоположении границ объекта

1	2	3	4	5	6
2687	728 816,86	1 404 751,05		—	
2688	728 817,68	1 404 751,63		—	
2689	728 818,43	1 404 752,28		—	
2690	728 819,13	1 404 753,00		—	
2691	728 819,74	1 404 753,79		—	
2692	728 820,29	1 404 754,63		—	
2693	728 827,41	1 404 766,90		—	
2694	728 840,77	1 404 789,96		—	
2695	728 860,76	1 404 822,16		—	
2696	728 910,51	1 404 821,36		—	
2697	728 966,14	1 404 820,44		—	
2698	729 013,65	1 404 819,66		—	
2699	729 071,51	1 404 818,53		—	
2700	729 114,54	1 404 792,50		—	
2701	729 159,36	1 404 765,20		—	
2702	729 205,93	1 404 737,13		—	
2703	729 252,24	1 404 708,93		—	
2704	729 299,75	1 404 680,07		—	
2705	729 347,38	1 404 651,09		—	
2706	729 394,09	1 404 622,87		—	
2707	729 441,24	1 404 594,06		—	
2708	729 489,24	1 404 564,98		—	
2709	729 534,97	1 404 537,03		—	
2710	729 583,46	1 404 507,27		—	
2711	729 632,72	1 404 477,11		—	
2712	729 680,03	1 404 448,32		—	
2713	729 727,23	1 404 419,46		—	
2714	729 780,43	1 404 387,15	—	—	—
2715	729 822,22	1 404 361,69		—	
2716	729 868,51	1 404 333,42		—	
2717	729 915,50	1 404 304,73		—	
2718	729 963,02	1 404 275,99		—	
2719	730 010,06	1 404 247,06		—	
2720	730 057,74	1 404 217,71		—	
2721	730 105,66	1 404 188,50		—	
2722	730 156,28	1 404 157,46		—	
2723	730 204,33	1 404 127,98		—	
2724	730 251,77	1 404 099,10		—	
2725	730 288,77	1 404 076,56		—	
2726	730 260,65	1 404 043,83		—	
2727	730 224,06	1 404 001,55		—	
2728	730 196,86	1 403 970,37		—	
2729	730 170,12	1 403 939,33		—	
2730	730 149,32	1 403 953,16		—	
2731	730 108,41	1 403 980,20		—	
2732	730 107,43	1 403 980,78		—	
2733	730 106,52	1 403 981,19		—	
2734	730 105,57	1 403 981,52		—	
2735	730 104,60	1 403 981,76		—	
2736	730 103,61	1 403 981,90		—	
2737	730 102,61	1 403 981,94		—	
2738	730 101,61	1 403 981,90		—	
2739	730 100,62	1 403 981,75		—	
2740	730 099,65	1 403 981,52		—	
2741	730 098,71	1 403 981,19		—	

Раздел 2

Сведения о местоположении границ объекта

1	2	3	4	5	6
2742	730 097,80	1 403 980,77		—	
2743	730 096,93	1 403 980,27		—	
2744	730 096,12	1 403 979,69		—	
2745	730 095,36	1 403 979,04		—	
2746	730 094,67	1 403 978,31		—	
2747	730 094,06	1 403 977,52		—	
2748	730 093,52	1 403 976,68		—	
2749	730 093,06	1 403 975,79		—	
2750	730 075,38	1 403 936,94		—	
2751	730 036,17	1 403 962,20		—	
2752	729 987,15	1 403 993,50		—	
2753	729 941,58	1 404 022,94		—	
2754	729 893,62	1 404 054,00		—	
2755	729 840,90	1 404 087,84		—	
2756	729 795,90	1 404 116,86		—	
2757	729 751,28	1 404 145,49		—	
2758	729 702,21	1 404 176,98		—	
2759	729 660,10	1 404 204,08		—	
2760	729 619,12	1 404 230,54		—	
2761	729 619,04	1 404 231,20		—	
2762	729 618,84	1 404 232,18		—	
2763	729 618,54	1 404 233,14		—	
2764	729 618,15	1 404 234,06		—	
2765	729 617,68	1 404 234,94		—	
2766	729 617,12	1 404 235,77		—	
2767	729 616,49	1 404 236,55		—	
2768	729 615,79	1 404 237,26		—	
2769	729 615,02	1 404 237,90	—	—	—
2770	729 614,20	1 404 238,46		—	
2771	729 613,32	1 404 238,95		—	
2772	729 612,41	1 404 239,35		—	
2773	729 611,46	1 404 239,66		—	
2774	729 610,48	1 404 239,88		—	
2775	729 609,49	1 404 240,00		—	
2776	729 608,49	1 404 240,03		—	
2777	729 607,49	1 404 239,96		—	
2778	729 606,50	1 404 239,80		—	
2779	729 605,54	1 404 239,55		—	
2780	729 604,60	1 404 239,21		—	
2781	729 603,70	1 404 238,77		—	
2782	729 602,84	1 404 238,26		—	
2783	729 602,04	1 404 237,66		—	
2784	729 601,29	1 404 237,00		—	
2785	729 600,62	1 404 236,26		—	
2786	729 600,01	1 404 235,46		—	
2787	729 597,76	1 404 232,16		—	
2788	729 597,35	1 404 231,51		—	
2789	729 596,88	1 404 230,63		—	
2790	729 596,51	1 404 229,70		—	
2791	729 596,23	1 404 228,74		—	
2792	729 596,03	1 404 227,76		—	
2793	729 595,94	1 404 226,76		—	
2794	729 595,93	1 404 225,76		—	
2795	729 596,02	1 404 224,77		—	
2796	729 596,21	1 404 223,79		—	

Раздел 2

Сведения о местоположении границ объекта

1	2	3	4	5	6
2797	729 596,49	1 404 222,83		—	
2798	729 596,86	1 404 221,90		—	
2799	729 597,32	1 404 221,01		—	
2800	729 597,86	1 404 220,16		—	
2801	729 598,47	1 404 219,38		—	
2802	729 599,16	1 404 218,65		—	
2803	729 599,91	1 404 217,99		—	
2804	729 600,73	1 404 217,41		—	
2805	729 648,72	1 404 186,43		—	
2806	729 690,85	1 404 159,32		—	
2807	729 739,94	1 404 127,81		—	
2808	729 784,54	1 404 099,20		—	
2809	729 829,52	1 404 070,19		—	
2810	729 882,22	1 404 036,36		—	
2811	729 930,17	1 404 005,31		—	
2812	729 975,77	1 403 975,85		—	
2813	730 024,82	1 403 944,53		—	
2814	730 066,56	1 403 917,64		—	
2815	730 049,52	1 403 880,61		—	
2816	730 031,78	1 403 841,93		—	
2817	730 031,42	1 403 841,02		—	
2818	730 028,50	1 403 832,68		—	
2819	730 026,97	1 403 828,32		—	
2820	730 026,81	1 403 827,82		—	
2821	730 010,58	1 403 772,59		—	
2822	729 993,40	1 403 714,70		—	
2823	729 975,85	1 403 655,27		—	
2824	729 959,25	1 403 599,62	—	—	—
2825	729 942,90	1 403 543,99		—	
2826	729 926,83	1 403 489,29		—	
2827	729 910,89	1 403 435,56		—	
2828	729 893,19	1 403 375,76		—	
2829	729 876,70	1 403 319,70		—	
2830	729 861,11	1 403 266,02		—	
2831	729 844,63	1 403 210,43		—	
2832	729 828,54	1 403 155,48		—	
2833	729 812,18	1 403 101,16		—	
2834	729 795,87	1 403 046,12		—	
2835	729 780,08	1 402 992,29		—	
2836	729 763,94	1 402 937,55		—	
2837	729 747,50	1 402 882,53		—	
2838	729 731,85	1 402 828,79		—	
2839	729 715,69	1 402 774,74		—	
2840	729 699,84	1 402 720,91		—	
2841	729 684,63	1 402 668,86		—	
2842	729 668,54	1 402 613,87		—	
2843	729 652,25	1 402 558,44		—	
2844	729 635,15	1 402 501,02		—	
2845	729 620,32	1 402 450,79		—	
2846	729 603,80	1 402 394,59		—	
2847	729 587,18	1 402 337,10		—	
2848	729 571,47	1 402 281,53		—	
2849	729 555,60	1 402 226,80		—	
2850	729 539,87	1 402 172,03		—	
2851	729 524,38	1 402 118,78		—	

Раздел 2

Сведения о местоположении границ объекта

1	2	3	4	5	6
2852	729 508,99	1 402 065,22		—	
2853	729 493,75	1 402 010,06		—	
2854	729 476,99	1 401 955,08		—	
2855	729 476,95	1 401 954,95		—	
2856	729 460,79	1 401 899,49		—	
2857	729 445,18	1 401 845,05		—	
2858	729 429,27	1 401 789,59		—	
2859	729 413,32	1 401 735,03		—	
2860	729 398,23	1 401 681,95		—	
2861	729 381,44	1 401 623,46		—	
2862	729 366,45	1 401 571,05		—	
2863	729 350,80	1 401 517,08		—	
2864	729 336,56	1 401 467,50		—	
2865	729 294,38	1 401 451,46		—	
2866	729 293,48	1 401 451,08		—	
2867	729 292,61	1 401 450,59		—	
2868	729 291,78	1 401 450,03		—	
2869	729 291,01	1 401 449,39		—	
2870	729 290,31	1 401 448,68		—	
2871	729 289,68	1 401 447,91		—	
2872	729 289,12	1 401 447,08		—	
2873	729 288,64	1 401 446,20		—	
2874	729 288,26	1 401 445,28		—	
2875	729 287,95	1 401 444,32		—	
2876	729 287,75	1 401 443,34		—	
2877	729 287,63	1 401 442,35		—	
2878	729 287,61	1 401 441,35		—	
2879	729 287,69	1 401 440,35	—	—	—
2880	729 287,86	1 401 439,37		—	
2881	729 288,12	1 401 438,40		—	
2882	729 288,48	1 401 437,47		—	
2883	729 288,92	1 401 436,57		—	
2884	729 289,44	1 401 435,72		—	
2885	729 290,05	1 401 434,92		—	
2886	729 290,72	1 401 434,19		—	
2887	729 291,47	1 401 433,52		—	
2888	729 292,27	1 401 432,92		—	
2889	729 293,13	1 401 432,41		—	
2890	729 294,03	1 401 431,97		—	
2891	729 294,97	1 401 431,63		—	
2892	729 295,94	1 401 431,38		—	
2893	729 296,92	1 401 431,22		—	
2894	729 297,92	1 401 431,15		—	
2895	729 298,92	1 401 431,18		—	
2896	729 299,91	1 401 431,31		—	
2897	729 300,89	1 401 431,52		—	
2898	729 301,84	1 401 431,83		—	
2899	729 348,93	1 401 449,73		—	
2900	729 349,61	1 401 450,02		—	
2901	729 350,50	1 401 450,48		—	
2902	729 351,34	1 401 451,03		—	
2903	729 352,12	1 401 451,65		—	
2904	729 352,84	1 401 452,34		—	
2905	729 353,49	1 401 453,10		—	
2906	729 354,07	1 401 453,92		—	

Раздел 2

Сведения о местоположении границ объекта

1	2	3	4	5	6
2907	729 354,56	1 401 454,79		—	
2908	729 354,97	1 401 455,70		—	
2909	729 355,29	1 401 456,65		—	
2910	729 370,98	1 401 511,26		—	
2911	729 386,63	1 401 565,23		—	
2912	729 401,63	1 401 617,67		—	
2913	729 418,42	1 401 676,18		—	
2914	729 433,49	1 401 729,18		—	
2915	729 449,43	1 401 783,72		—	
2916	729 465,36	1 401 839,26		—	
2917	729 480,96	1 401 893,63		—	
2918	729 497,09	1 401 949,01		—	
2919	729 513,87	1 402 004,06		—	
2920	729 513,95	1 402 004,33		—	
2921	729 529,19	1 402 059,47		—	
2922	729 544,55	1 402 112,93		—	
2923	729 560,04	1 402 166,20		—	
2924	729 575,77	1 402 220,98		—	
2925	729 591,65	1 402 275,71		—	
2926	729 607,37	1 402 331,29		—	
2927	729 623,95	1 402 388,68		—	
2928	729 640,46	1 402 444,84		—	
2929	729 655,29	1 402 495,05		—	
2930	729 672,39	1 402 552,46		—	
2931	729 688,69	1 402 607,97		—	
2932	729 704,79	1 402 662,96		—	
2933	729 719,99	1 402 714,98		—	
2934	729 735,82	1 402 768,75	—	—	—
2935	729 751,98	1 402 822,81		—	
2936	729 767,63	1 402 876,55		—	
2937	729 784,06	1 402 931,55		—	
2938	729 800,23	1 402 986,36		—	
2939	729 816,00	1 403 040,16		—	
2940	729 832,30	1 403 095,14		—	
2941	729 848,66	1 403 149,47		—	
2942	729 864,77	1 403 204,48		—	
2943	729 881,25	1 403 260,07		—	
2944	729 896,85	1 403 313,78		—	
2945	729 913,33	1 403 369,80		—	
2946	729 931,03	1 403 429,59		—	
2947	729 946,97	1 403 483,35		—	
2948	729 963,05	1 403 538,07		—	
2949	729 979,38	1 403 593,65		—	
2950	729 995,98	1 403 649,28		—	
2951	730 013,53	1 403 708,72		—	
2952	730 030,72	1 403 766,64		—	
2953	730 046,88	1 403 821,64		—	
2954	730 046,91	1 403 821,72		—	
2955	730 051,08	1 403 833,62		—	
2956	730 068,60	1 403 871,85		—	
2957	730 089,46	1 403 917,18		—	
2958	730 107,08	1 403 955,91		—	
2959	730 137,71	1 403 935,66		—	
2960	730 166,21	1 403 916,71		—	
2961	730 167,23	1 403 916,11		—	

Раздел 2

Сведения о местоположении границ объекта

1	2	3	4	5	6
2962	730 168,14	1 403 915,69		—	
2963	730 169,08	1 403 915,37		—	
2964	730 170,06	1 403 915,13		—	
2965	730 171,05	1 403 914,99		—	
2966	730 172,05	1 403 914,95		—	
2967	730 173,04	1 403 915,00		—	
2968	730 174,03	1 403 915,14		—	
2969	730 175,00	1 403 915,38		—	
2970	730 175,95	1 403 915,71		—	
2971	730 176,86	1 403 916,13		—	
2972	730 177,72	1 403 916,63		—	
2973	730 178,54	1 403 917,21		—	
2974	730 179,29	1 403 917,87		—	
2975	730 179,98	1 403 918,60		—	
2976	730 212,71	1 403 956,59		—	
2977	730 239,92	1 403 987,77		—	
2978	730 276,53	1 404 030,09		—	
2979	730 312,71	1 404 072,19		—	
2980	730 341,15	1 404 104,77		—	
2981	730 376,09	1 404 071,57		—	
2982	730 412,35	1 404 037,19		—	
2983	730 446,95	1 404 004,38		—	
2984	730 456,28	1 403 942,20		—	
2985	730 464,42	1 403 888,08		—	
2986	730 473,12	1 403 830,67		—	
2987	730 473,29	1 403 829,81		—	
2988	730 473,57	1 403 828,84		—	
2989	730 473,94	1 403 827,92	—	—	—
2990	730 474,39	1 403 827,02		—	
2991	730 474,93	1 403 826,18		—	
2992	730 475,54	1 403 825,39		—	
2993	730 476,23	1 403 824,67		—	
2994	730 476,98	1 403 824,01		—	
2995	730 477,80	1 403 823,43		—	
2996	730 509,33	1 403 803,00		—	
2997	730 555,56	1 403 773,11		—	
2998	730 555,74	1 403 773,01		—	
2999	730 599,25	1 403 746,05		—	
3000	730 606,68	1 403 741,45		—	
3001	730 657,38	1 403 708,49		—	
3002	730 703,96	1 403 678,81		—	
3003	730 749,63	1 403 649,08		—	
3004	730 796,08	1 403 619,29		—	
3005	730 843,22	1 403 589,68		—	
3006	730 889,28	1 403 559,94		—	
3007	730 935,86	1 403 530,21		—	
3008	730 982,34	1 403 500,35		—	
3009	731 029,12	1 403 471,02		—	
3010	731 078,63	1 403 440,37		—	
3011	731 121,47	1 403 412,59		—	
3012	731 121,60	1 403 412,51		—	
3013	731 169,53	1 403 382,41		—	
3014	731 216,63	1 403 352,73		—	
3015	731 263,73	1 403 322,96		—	
3016	731 311,19	1 403 293,20		—	

Раздел 2

Сведения о местоположении границ объекта

1	2	3	4	5	6
3017	731 358,27	1 403 263,75		—	
3018	731 405,43	1 403 234,05		—	
3019	731 451,93	1 403 205,14		—	
3020	731 498,80	1 403 175,82		—	
3021	731 545,86	1 403 146,12		—	
3022	731 593,16	1 403 116,27		—	
3023	731 639,92	1 403 087,02		—	
3024	731 680,43	1 403 061,77		—	
3025	731 714,62	1 403 037,48		—	
3026	731 745,53	1 403 015,81		—	
3027	731 799,30	1 402 977,92		—	
3028	731 846,43	1 402 945,38		—	
3029	731 891,72	1 402 913,47		—	
3030	731 891,86	1 402 913,37		—	
3031	731 946,10	1 402 875,10		—	
3032	731 997,33	1 402 839,10		—	
3033	732 001,88	1 402 803,06		—	
3034	732 006,81	1 402 766,31		—	
3035	732 014,49	1 402 707,86		—	
3036	732 022,64	1 402 646,00		—	
3037	732 029,40	1 402 595,56		—	
3038	732 039,06	1 402 521,57		—	
3039	732 039,31	1 402 520,29		—	
3040	732 039,61	1 402 519,33		—	
3041	732 039,99	1 402 518,41		—	
3042	732 040,47	1 402 517,53		—	
3043	732 071,21	1 402 466,29		—	
3044	732 099,95	1 402 417,40	—	—	—
3045	732 131,74	1 402 364,08		—	
3046	732 164,47	1 402 308,93		—	
3047	732 196,53	1 402 254,71		—	
3048	732 228,84	1 402 200,18		—	
3049	732 229,55	1 402 199,13		—	
3050	732 230,20	1 402 198,37		—	
3051	732 230,91	1 402 197,67		—	
3052	732 231,69	1 402 197,04		—	
3053	732 232,53	1 402 196,49		—	
3054	732 233,41	1 402 196,03		—	
3055	732 295,55	1 402 166,84		—	
3056	732 351,37	1 402 140,13		—	
3057	732 385,79	1 402 123,89		—	
3058	732 448,86	1 402 094,12		—	
3059	732 505,50	1 402 067,22		—	
3060	732 560,52	1 402 041,22		—	
3061	732 604,98	1 402 020,08		—	
3062	732 655,10	1 401 996,23		—	
3063	732 660,26	1 401 993,54		—	
3064	732 660,99	1 401 993,20		—	
3065	732 677,42	1 401 986,20		—	
3066	732 719,96	1 401 967,64		—	
3067	732 763,31	1 401 948,85		—	
3068	732 751,87	1 401 899,77		—	
3069	732 738,38	1 401 841,73		—	
3070	732 724,37	1 401 780,91		—	
3071	732 724,18	1 401 779,82		—	

Раздел 2

Сведения о местоположении границ объекта

1	2	3	4	5	6
3072	732 724,11	1 401 778,83		—	
3073	732 724,13	1 401 777,83		—	
3074	732 724,24	1 401 776,83		—	
3075	732 724,45	1 401 775,85		—	
3076	732 730,18	1 401 754,30		—	
3077	732 730,22	1 401 754,14		—	
3078	732 740,55	1 401 717,62		—	
3079	732 754,67	1 401 666,55		—	
3080	732 769,90	1 401 611,73		—	
3081	732 785,48	1 401 555,06		—	
3082	732 788,56	1 401 542,74		—	
3083	732 788,63	1 401 542,45		—	
3084	732 795,66	1 401 517,29		—	
3085	732 789,32	1 401 469,08		—	
3086	732 780,94	1 401 411,29		—	
3087	732 780,20	1 401 406,09		—	
3088	732 772,52	1 401 352,36		—	
3089	732 764,45	1 401 294,36		—	
3090	732 754,91	1 401 225,60		—	
3091	732 739,50	1 401 170,51		—	
3092	732 724,13	1 401 113,84		—	
3093	732 708,30	1 401 059,45		—	
3094	732 708,22	1 401 059,12		—	
3095	732 694,21	1 401 004,52		—	
3096	732 677,97	1 400 944,71		—	
3097	732 662,18	1 400 887,57		—	
3098	732 646,85	1 400 831,54		—	
3099	732 632,03	1 400 776,37	—	—	—
3100	732 615,73	1 400 715,50		—	
3101	732 600,72	1 400 658,80		—	
3102	732 586,48	1 400 604,23		—	
3103	732 586,44	1 400 604,07		—	
3104	732 572,34	1 400 546,42		—	
3105	732 556,17	1 400 486,54		—	
3106	732 541,63	1 400 431,28		—	
3107	732 541,53	1 400 430,87		—	
3108	732 526,84	1 400 364,25		—	
3109	732 513,37	1 400 307,29		—	
3110	732 499,61	1 400 253,68		—	
3111	732 499,54	1 400 253,40		—	
3112	732 486,88	1 400 197,75		—	
3113	732 473,73	1 400 141,54		—	
3114	732 460,88	1 400 086,94		—	
3115	732 447,34	1 400 031,67		—	
3116	732 433,84	1 399 975,19		—	
3117	732 419,81	1 399 915,98		—	
3118	732 408,21	1 399 867,34		—	
3119	732 394,45	1 399 809,80		—	
3120	732 380,51	1 399 751,53		—	
3121	732 366,90	1 399 695,65		—	
3122	732 353,55	1 399 640,75		—	
3123	732 340,23	1 399 585,90		—	
3124	732 325,65	1 399 529,55		—	
3125	732 310,44	1 399 471,02		—	
3126	732 296,77	1 399 418,68		—	

Раздел 2

Сведения о местоположении границ объекта

1	2	3	4	5	6
3127	732 281,29	1 399 357,06		—	
3128	732 266,08	1 399 295,47		—	
3129	732 251,90	1 399 241,40		—	
3130	732 251,86	1 399 241,26		—	
3131	732 238,28	1 399 186,44		—	
3132	732 225,82	1 399 137,67		—	
3133	732 212,26	1 399 082,30		—	
3134	732 198,70	1 399 025,85		—	
3135	732 183,97	1 398 964,36		—	
3136	732 171,07	1 398 910,55		—	
3137	732 159,64	1 398 861,38		—	
3138	732 146,46	1 398 806,13		—	
3139	732 132,11	1 398 747,15		—	
3140	732 118,94	1 398 693,17		—	
3141	732 105,14	1 398 636,55		—	
3142	732 091,28	1 398 578,44		—	
3143	732 078,00	1 398 523,33		—	
3144	732 062,80	1 398 466,93		—	
3145	732 046,28	1 398 405,46		—	
3146	732 035,82	1 398 367,57		—	
3147	732 035,78	1 398 367,44		—	
3148	732 022,09	1 398 315,26		—	
3149	732 007,11	1 398 260,34		—	
3150	731 992,68	1 398 206,08		—	
3151	731 978,07	1 398 150,80		—	
3152	731 964,03	1 398 098,26		—	
3153	731 948,83	1 398 041,65		—	
3154	731 934,39	1 397 987,02	—	—	—
3155	731 921,06	1 397 937,22		—	
3156	731 906,85	1 397 884,56		—	
3157	731 892,02	1 397 828,89		—	
3158	731 891,95	1 397 828,61		—	
3159	731 877,38	1 397 767,05		—	
3160	731 862,81	1 397 708,60		—	
3161	731 847,52	1 397 645,62		—	
3162	731 833,16	1 397 586,71		—	
3163	731 818,85	1 397 528,18		—	
3164	731 804,75	1 397 470,48		—	
3165	731 791,06	1 397 414,10		—	
3166	731 777,93	1 397 360,70		—	
3167	731 770,99	1 397 331,86		—	
3168	731 770,87	1 397 331,30		—	
3169	731 770,74	1 397 330,31		—	
3170	731 770,70	1 397 329,31		—	
3171	731 770,75	1 397 328,31		—	
3172	731 770,90	1 397 327,32		—	
3173	731 771,15	1 397 326,35		—	
3174	731 771,48	1 397 325,41		—	
3175	731 771,91	1 397 324,51		—	
3176	731 772,41	1 397 323,64		—	
3177	731 773,00	1 397 322,83		—	
3178	731 773,66	1 397 322,08		—	
3179	731 774,39	1 397 321,40		—	
3180	731 775,18	1 397 320,79		—	
3181	731 776,03	1 397 320,26		—	

Раздел 2

Сведения о местоположении границ объекта

1	2	3	4	5	6
3182	731 776,92	1 397 319,81		—	
3183	731 777,85	1 397 319,44		—	
3184	731 778,82	1 397 319,17		—	
3185	731 832,47	1 397 306,68		—	
3186	731 888,67	1 397 293,16		—	
3187	731 948,77	1 397 278,96		—	
3188	732 007,46	1 397 265,19		—	
3189	732 066,29	1 397 251,50		—	
3190	732 123,31	1 397 237,85		—	
3191	732 178,31	1 397 224,93		—	
3192	732 234,37	1 397 212,15		—	
3193	732 289,42	1 397 198,95		—	
3194	732 344,50	1 397 186,26		—	
3195	732 402,94	1 397 172,38		—	
3196	732 460,07	1 397 158,98		—	
3197	732 496,29	1 397 150,46		—	
3198	732 491,44	1 397 102,84		—	
3199	732 485,95	1 397 046,20		—	
3200	732 480,19	1 396 988,32		—	
3201	732 474,48	1 396 931,61		—	
3202	732 462,28	1 396 879,05		—	
3203	732 449,28	1 396 822,87		—	
3204	732 437,05	1 396 769,69		—	
3205	732 424,74	1 396 715,34		—	
3206	732 412,57	1 396 662,46		—	
3207	732 400,22	1 396 608,69		—	
3208	732 388,09	1 396 556,41		—	
3209	732 375,79	1 396 503,32	—	—	—
3210	732 363,77	1 396 450,48		—	
3211	732 351,33	1 396 396,03		—	
3212	732 338,70	1 396 341,50		—	
3213	732 325,92	1 396 285,62		—	
3214	732 313,39	1 396 231,59		—	
3215	732 305,36	1 396 196,20		—	
3216	732 305,15	1 396 194,87		—	
3217	732 305,10	1 396 193,87		—	
3218	732 305,15	1 396 192,87		—	
3219	732 305,29	1 396 191,88		—	
3220	732 305,53	1 396 190,91		—	
3221	732 305,86	1 396 189,96		—	
3222	732 306,27	1 396 189,05		—	
3223	732 306,78	1 396 188,19		—	
3224	732 307,36	1 396 187,37		—	
3225	732 308,01	1 396 186,62		—	
3226	732 308,74	1 396 185,93		—	
3227	732 355,72	1 396 145,31		—	
3228	732 401,82	1 396 105,71		—	
3229	732 402,67	1 396 105,06		—	
3230	732 403,51	1 396 104,53		—	
3231	732 404,41	1 396 104,08		—	
3232	732 405,34	1 396 103,72		—	
3233	732 406,30	1 396 103,45		—	
3234	732 472,35	1 396 088,20		—	
3235	732 529,89	1 396 075,05		—	
3236	732 586,44	1 396 062,18		—	

Раздел 2

Сведения о местоположении границ объекта

1	2	3	4	5	6
3237	732 642,69	1 396 049,26		—	
3238	732 700,17	1 396 036,21		—	
3239	732 755,69	1 396 023,46		—	
3240	732 812,86	1 396 010,26		—	
3241	732 868,90	1 395 997,62		—	
3242	732 925,62	1 395 984,57		—	
3243	732 980,94	1 395 971,90		—	
3244	733 036,40	1 395 959,41		—	
3245	733 095,04	1 395 945,64		—	
3246	733 151,72	1 395 932,86		—	
3247	733 205,92	1 395 920,59		—	
3248	733 263,19	1 395 907,49		—	
3249	733 305,13	1 395 898,04		—	
3250	733 363,89	1 395 884,42		—	
3251	733 364,18	1 395 884,36		—	
3252	733 420,38	1 395 873,03		—	
3253	733 475,63	1 395 861,76		—	
3254	733 535,86	1 395 849,36		—	
3255	733 592,62	1 395 837,82		—	
3256	733 649,12	1 395 826,31		—	
3257	733 706,55	1 395 814,54		—	
3258	733 761,01	1 395 803,53		—	
3259	733 816,06	1 395 792,69		—	
3260	733 870,80	1 395 781,52		—	
3261	733 927,81	1 395 770,21		—	
3262	733 977,26	1 395 760,17		—	
3263	733 980,98	1 395 759,40		—	
3264	734 010,65	1 395 753,30	—	—	—
3265	734 012,12	1 395 753,10		—	
3266	734 013,12	1 395 753,09		—	
3267	734 066,07	1 395 754,90		—	
3268	734 120,48	1 395 756,90		—	
3269	734 175,39	1 395 758,98		—	
3270	734 232,37	1 395 761,18		—	
3271	734 289,20	1 395 763,18		—	
3272	734 335,26	1 395 756,02		—	
3273	734 380,49	1 395 748,96		—	
3274	734 431,39	1 395 741,23		—	
3275	734 464,67	1 395 735,95		—	
3276	734 503,73	1 395 729,98		—	
3277	734 528,05	1 395 693,98		—	
3278	734 559,76	1 395 647,36		—	
3279	734 591,12	1 395 601,59		—	
3280	734 619,58	1 395 559,90		—	
3281	734 645,14	1 395 522,07		—	
3282	734 672,31	1 395 482,53		—	
3283	734 700,07	1 395 441,74		—	
3284	734 725,35	1 395 404,90		—	
3285	734 728,90	1 395 379,63		—	
3286	734 729,18	1 395 378,29		—	
3287	734 729,79	1 395 376,08		—	
3288	734 730,09	1 395 375,15		—	
3289	734 730,49	1 395 374,23		—	
3290	734 730,97	1 395 373,36		—	
3291	734 731,54	1 395 372,53		—	

Раздел 2

Сведения о местоположении границ объекта

1	2	3	4	5	6
3292	734 732,18	1 395 371,77		—	
3293	734 732,89	1 395 371,06		—	
3294	734 733,67	1 395 370,43		—	
3295	734 734,50	1 395 369,87		—	
3296	734 735,38	1 395 369,40		—	
3297	734 736,30	1 395 369,01		—	
3298	734 737,25	1 395 368,71		—	
3299	734 738,23	1 395 368,51		—	
3300	734 739,23	1 395 368,39		—	
3301	734 740,22	1 395 368,38		—	
3302	734 741,22	1 395 368,45		—	
3303	734 742,21	1 395 368,63		—	
3304	734 743,17	1 395 368,89		—	
3305	734 744,11	1 395 369,25		—	
3306	734 745,00	1 395 369,69		—	
3307	734 745,85	1 395 370,22		—	
3308	734 746,65	1 395 370,82	—	—	—
3309	734 747,38	1 395 371,50		—	
3310	734 748,05	1 395 372,24		—	
3311	734 748,65	1 395 373,05		—	
3312	734 749,16	1 395 373,91		—	
3313	734 749,59	1 395 374,81		—	
3314	734 749,93	1 395 375,75		—	
3315	734 750,18	1 395 376,72		—	
3316	734 750,34	1 395 377,70		—	
3317	734 750,41	1 395 378,70		—	
3318	734 750,38	1 395 379,70		—	
3319	734 750,25	1 395 380,69		—	
3320	734 750,03	1 395 381,67		—	
3321	734 749,60	1 395 383,22		—	
3322	734 745,80	1 395 410,26		—	
1	734 745,65	1 395 411,10		—	
43066					
3323	720 611,38	1 415 839,68		—	
3324	720 611,50	1 415 839,81		—	
3325	720 647,09	1 415 879,11		—	
3326	720 684,43	1 415 920,71		—	
3327	720 717,48	1 415 957,89		—	
3328	720 761,31	1 416 005,15		—	
3329	720 761,44	1 416 005,30		—	
3330	720 797,08	1 416 045,28		—	
3331	720 834,65	1 416 087,16		—	
3332	720 872,85	1 416 129,54		—	
3333	720 912,81	1 416 173,28		—	
3334	720 913,60	1 416 174,26	—	—	—
3335	720 941,07	1 416 212,71		—	
3336	720 943,26	1 416 215,77		—	
3337	720 946,60	1 416 214,37		—	
3338	721 019,75	1 416 174,57		—	
3339	721 095,42	1 416 133,43		—	
3340	721 172,98	1 416 091,35		—	
3341	721 250,89	1 416 048,86		—	
3342	721 326,82	1 416 007,41		—	
3343	721 405,13	1 415 965,02		—	
3344	721 482,98	1 415 922,82		—	

Раздел 2

Сведения о местоположении границ объекта

1	2	3	4	5	6
3345	721 567,68	1 415 877,23		—	
3346	721 651,24	1 415 831,86		—	
3347	721 729,82	1 415 789,35		—	
3348	721 816,99	1 415 742,27		—	
3349	721 897,17	1 415 699,07		—	
3350	721 977,87	1 415 655,52		—	
3351	722 060,61	1 415 610,86		—	
3352	722 133,82	1 415 571,37		—	
3353	722 212,68	1 415 528,36		—	
3354	722 225,90	1 415 521,12		—	
3355	722 215,06	1 415 550,99		—	
3356	722 143,85	1 415 589,82		—	
3357	722 070,58	1 415 629,34		—	
3358	721 987,84	1 415 674,00		—	
3359	721 907,15	1 415 717,55		—	
3360	721 826,97	1 415 760,75		—	
3361	721 739,82	1 415 807,83		—	
3362	721 661,26	1 415 850,32		—	
3363	721 577,70	1 415 895,68		—	
3364	721 492,98	1 415 941,29		—	
3365	721 415,13	1 415 983,48		—	
3366	721 336,85	1 416 025,86		—	
3367	721 260,95	1 416 067,29		—	
3368	721 183,03	1 416 109,79		—	
3369	721 105,45	1 416 151,88		—	
3370	721 029,79	1 416 193,02		—	
3371	720 956,16	1 416 233,08		—	
3372	720 955,18	1 416 233,54	—	—	—
3373	720 943,63	1 416 238,37		—	
3374	720 942,57	1 416 238,75		—	
3375	720 941,60	1 416 238,98		—	
3376	720 940,61	1 416 239,13		—	
3377	720 939,61	1 416 239,18		—	
3378	720 938,61	1 416 239,13		—	
3379	720 937,62	1 416 238,99		—	
3380	720 936,65	1 416 238,76		—	
3381	720 935,70	1 416 238,44		—	
3382	720 934,79	1 416 238,02		—	
3383	720 933,92	1 416 237,52		—	
3384	720 933,11	1 416 236,94		—	
3385	720 932,35	1 416 236,29		—	
3386	720 931,66	1 416 235,57		—	
3387	720 931,04	1 416 234,78		—	
3388	720 927,31	1 416 229,56		—	
3389	720 896,88	1 416 186,98		—	
3390	720 857,31	1 416 143,67		—	
3391	720 819,06	1 416 101,22		—	
3392	720 781,45	1 416 059,30		—	
3393	720 745,84	1 416 019,35		—	
3394	720 702,01	1 415 972,08		—	
3395	720 701,86	1 415 971,92		—	
3396	720 668,79	1 415 934,73		—	
3397	720 631,49	1 415 893,17		—	
3398	720 596,00	1 415 853,98		—	
3399	720 557,24	1 415 812,65		—	

